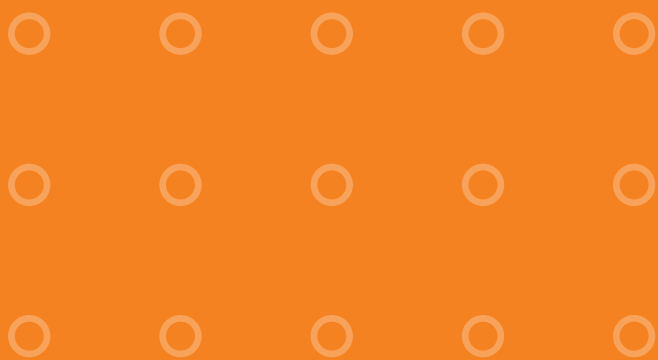


Was hinter perfekter Installation steckt: Unterputz- und Hohlwand-Systeme von OBO

Mit wichtigen Tipps zur
praxisgerechten Montage

VBS Verbindungs- und Befestigungs-Systeme

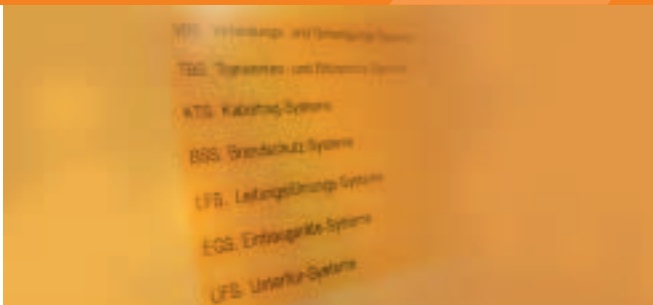


OBO
BETTERMANN

OBO. Damit arbeiten Profis.

OBO weiß, was Profis brauchen: Perfekte Lösungen für alle Bereiche der Elektroinstallation. Anwenderfreundliche, praxisgerechte Produkte für die schnelle, unkomplizierte Montage. Dazu ein umfassendes Schulungsprogramm und die kompetente OBO Hotline für Rat und Hilfe bei der Problemlösung vor Ort. OBO – die Marke mit dem direkten Draht zum Kunden.

Systeme Qualität



Strom leiten, Daten führen, Energie kontrollieren – mit einem Komplettdprogramm von über 30.000 Artikeln bietet OBO anwenderfreundliche Produkte und praxisgerechte Lösungen für eine professionelle daten- und elektrotechnische Infrastruktur in der Elektroinstallation. Und für alle, die mit OBO Qualitätsprodukten arbeiten, versteht es sich von selbst, dass eins zum anderen passt. Vielfalt einerseits, vernetztes Denken andererseits - für uns als Systemhersteller eine Selbstverständlichkeit.

- ▶ Lückenloses Komplettdprogramm für alle Bereiche der Elektroinstallation
- ▶ Über 30.000 Artikel in sieben Produkteinheiten
- ▶ Ständige Produktpflege und -weiterentwicklung
- ▶ Eigene Entwicklung und eigene Fertigung

Profis brauchen Qualität. Auch dafür steht die Marke OBO mit allen Produkten und Dienstleistungen:

- ▶ QS-Zertifizierung nach DIN EN ISO 9001:2000
- ▶ Geprüfte Material- und Fertigungsqualität
- ▶ Zahlreiche nationale und internationale Prüfsiegel und Testate: GS- und VDE-Zeichen, UL-Zulassungen
- ▶ Aktive Mitarbeit in nationalen und internationalen Normungsgremien
- ▶ Perfekte Logistiklösungen für die Bereiche Verpackung und Versand

OBO
BETTERMANN

Sorgen Sie immer für gute Verbindungen! Wir helfen Ihnen dabei: mit praxisgerechten Produkten für die schnelle und problemlose Montage und mit wertvollen Planungstipps für den optimalen Einsatz der OBO Verbindungs- und Befestigungs-Systeme. Ganz neu im Programm: Unterputz- und Hohlwandsysteme als sinnvolle Ergänzung der OBO Produkte für die Aufputzinstallation. Sie wollen noch mehr wissen? Dann sollten Sie sich über unser umfassendes Seminarangebot informieren! Die aktuellen Termine erfahren Sie über unsere Hotline und im Internet unter www.obo.de.

Ihr OBO VBS-Team

Nähe

Rat & Tat



In über 50 Ländern ist OBO BETTERMANN mit Tochtergesellschaften, regionalen Niederlassungen und Vertretungen präsent. Alle Stützpunkte sorgen dafür, dass OBO immer schneller, näher und besser am Kunden ist:

Augsburg	0 82 05/96 13-0
Berlin	0 30/68 37 04-0
Dortmund	0 23 73/89-15 63
Hamburg	0 40/64 55 70-0
Hannover	05 11/72 59 69-0
Köln	0 22 33/9 63 08-0 02 08/62 12 07 *
Krefeld	0 21 51/5 27 65 02 08/62 12 07 *
Leipzig	03 42 02/3 70-0
Mannheim	06 21/7 00 94-0 06 21/79 96 10 *
Saarbrücken	06 81/8 83 55-0
Stuttgart	0 71 52/30 98-0
Österreich	01/6 16 75 70
Schweiz	041/6 29 77 00
Weltweit	www.obo-bettermann.com

* nur OBO BETTERMANN Projekt- und Systemtechnik



Bei OBO stehen Ihnen fachkundige Mitarbeiter mit Rat und Tat zur Seite: für individuelle Problemlösungen und Anwendungstipps und mit praxisorientierten Seminaren in den OBO Schulungszentren und Niederlassungen.

Telefon technische Hotline
0 23 73/89-15 00

Telefax technische Hotline
0 23 73/89-15 50

E-Mail technische Hotline
hotline@obo.de

Telefon Auftragsannahme
0 23 73/89-222

Telefax Auftragsannahme
0 23 73/89-16 61

E-Mail Auftragsannahme
auftragsannahme@obo.de

Internet
www.obo.de

Willkommene Neuzugänge:

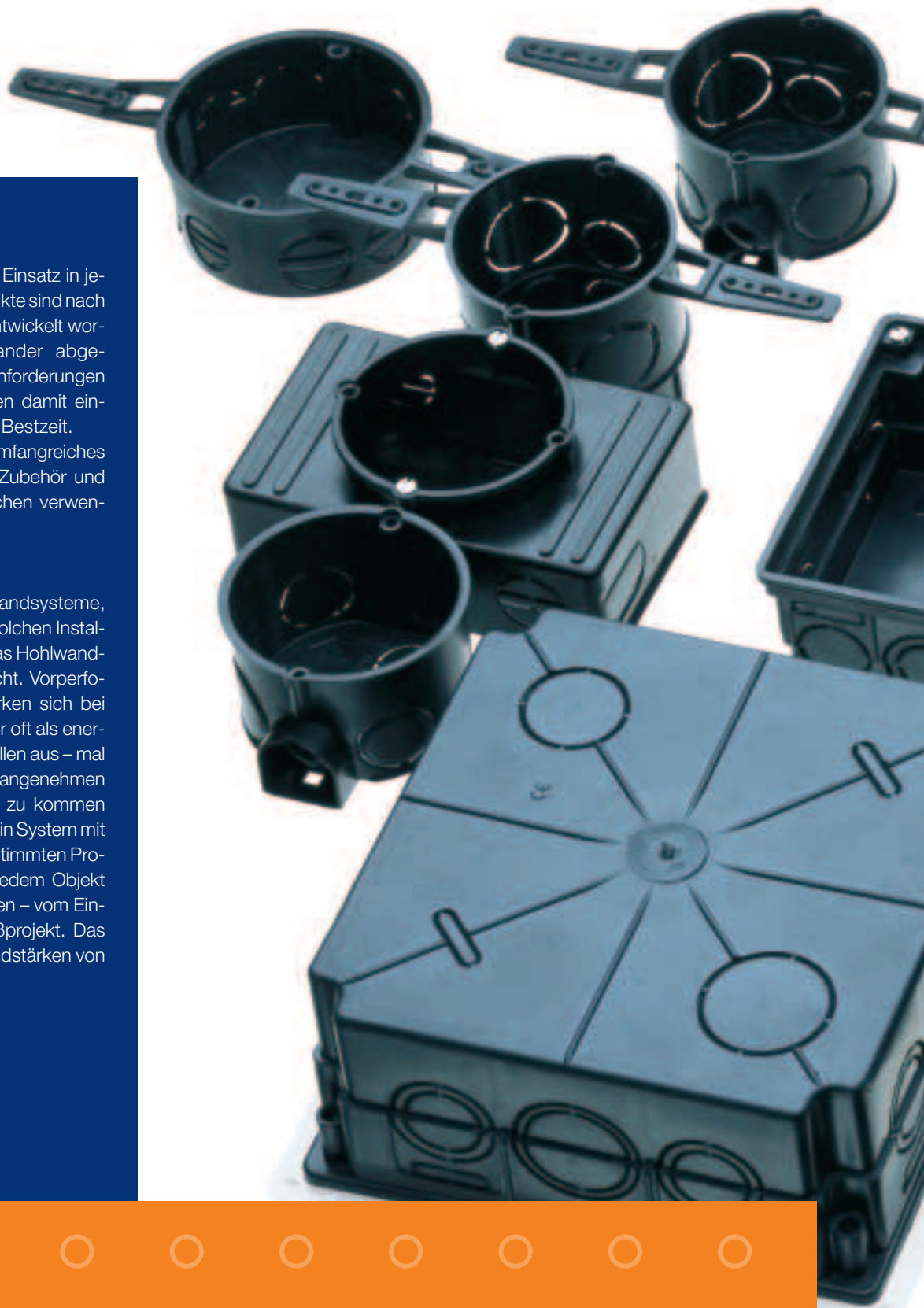
Unterputz- und Hohlwand-Systeme

Unterputz -System

Das ideale System für den Einsatz in jedem Mauerwerk. Die Produkte sind nach neuesten Erkenntnissen entwickelt worden und perfekt aufeinander abgestimmt. Sie erfüllen alle Anforderungen der Praxis und ermöglichen damit einwandfreie Installationen in Bestzeit. Das System umfasst ein umfangreiches Sortiment mit vielfältigem Zubehör und kann in allen Einsatzbereichen verwendet werden.

Hohlwand-System

Die Lösung für Ständerwandsysteme, die ein Hauptproblem bei solchen Installationen zuverlässig löst: Das Hohlwand-System ist absolut winddicht. Vorperforierte Kabeldurchlässe wirken sich bei Produkten anderer Anbieter oft als energetische Schwachstellen aus – mal ganz abgesehen von der unangenehmen Kälte, die aus den Dosen zu kommen scheint. OBO bietet Ihnen ein System mit bestens aufeinander abgestimmten Produkten, mit denen Sie in jedem Objekt winddicht installieren können – vom Einfamilienhaus bis zum Großprojekt. Das System eignet sich für Wandstärken von 7 mm bis 35 mm.



Das volle Programm

Als führender Anbieter von Installationstechnik wollen wir Sie dabei unterstützen, effizient und kostengünstig perfekte Installationen durchzuführen. Neue Produkte aus dem Bereich der Verbindungs- und Befestigungstechnik runden unser bewährtes Angebot ab. Unsere Unterputz- und Hohlwand-Systeme sind perfekte Problemlöser, die ihre Funktionen zuverlässig im Hintergrund erfüllen.



Vielfältige Vorteile:

Unter Putz, über Durchschnitt



Montagehinweis A

Löcher in das Mauerwerk einarbeiten, mit Gips ausfüllen und Gerätedosen einsetzen, und schon haben Sie die beste Verbindung. Durch den Norm-Kombinationsabstand von 71 mm sind Kombinationen zwischen Standard- und den tiefen Gerätedosen unproblematisch.



Montagehinweis B

Sollte der Putz zu dick aufgetragen worden sein, empfiehlt sich der Einsatz der Putzausgleichsringe: einfach auf vorhandene Geräte oder Verbindungsdose aufschrauben – fertig. Der Geräteeinsatz kann dann wieder mittels Spreiz- oder Schraubbefestigung montiert werden.



Montagehinweis C

Signaldeckel werden vor dem Verputzen auf die Geräte- oder Verbindungsdose gesetzt. Sie verhindern nicht nur das Verschmutzen des Doseninneren: Die im Anschluss aus dem Putz herausragenden Büschel ermöglichen es, die verschiedenen Einsätze ganz leicht zu finden.



Montagehinweis D

Nach dem Verklemmen der Einzeladern werden die Verbindungsdosen auf einfachste Weise verschlossen – mit einem Federklemmdeckel. Er liegt plan auf und kann direkt überklebt werden.



Montagehinweis E

Gerätedosen mit Nagellaschen ermöglichen das Vorfixieren bei problematischen Mauerwerken. Die Einzeldosen werden zusammengesteckt, im Mauerwerk ausgerichtet und angenagelt. Im Anschluss müssen die Freiräume noch mit einer Gips- bzw. Putzmasse ausgefüllt werden, um für Stabilität zu sorgen.





Snap-Rastkupplung

Gruppendynamisch: Die funktionale Snap-Rast-Kupplung mit vollisoliertem Leitungsübergang sorgt in jedem Fall für den Norm-Kombinationsabstand von 71 mm.



Großer Installationsraum

Bequem: Die Geräteverbindungs-dose hat einen extra tiefen Bodenbereich für die Verdrahtung. Das ist besonders komfortabel bei Nach-installationen.



Anbaustutzen

Bitte Abstand halten: Anbaustutzen ermöglichen es, zwei voneinander getrennte Einbaugeräte zu montieren, inklusive Rahmen.



Federdeckel angeschrägt

Schön schräg: Feder- wie Universaldeckel haben eine aufgeraute Oberfläche und gewährleisten so einen plan aufliegenden Deckelrand und eine optimale Verarbeitung.



Schraub- und Spreizbefestigung

Immer passend: Die Dosen sind für Schraub- und Spreizbefestigungen gleichermaßen geeignet.



Kabeleinführung geprägt

Standardisiert: Die vorgeprägte Kabeleinführung basiert auf der metrischen Norm. Die Unterputzdosen und Unterputzkästen erreichen die Schutzklasse IP 20.



Geräteverbindungskasten

Einfach riesig: Der Geräteverbindungskasten XXL hat einen extragroßen Klemmraum für die Verbindungsklemmen.



Verbindungskasten

Äußerst aufnahmefähig: Der Verbindungskasten bietet viel Platz für aufwändige Verdrahtungen und hat jede Menge Einführungsmöglichkeiten für Kabel und Rohre.



Verbindungs-dose

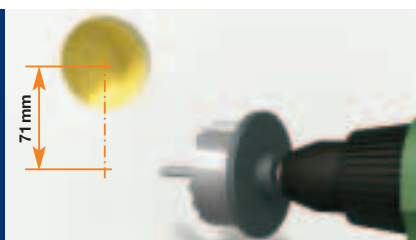
Klassisch: Die Imputz-Verbindungs-dose für die klassische Verdrahtung mit geringer Einbautiefe ist mit einer 5-poligen Klemmleiste bestückt.



Anschlussgerätedose für Wandleuchten

Sauber: Für den sauberen Leitungsauslass – oder auch perfekt verputzt für später zu installierende Leuchten.

Vielfältige Vorteile: Winddicht inklusive



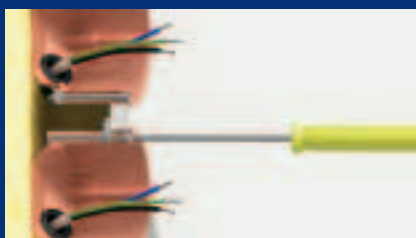
Montagehinweis A

Lochmitte anzeichnen, Norm-Kombinationsabstand von 71 mm einhalten, mit einer Lochsäge Bohrloch mit 68 mm Durchmesser aussägen.



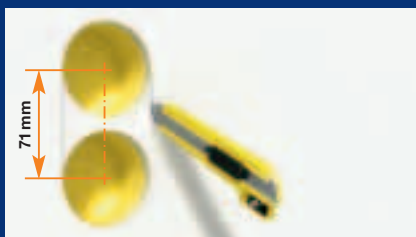
Montagehinweis B

Biegsame Kunststoffrohre oder Kabel bzw. Leitungen werden im Vorfeld eingeführt und klemmen automatisch fest, dann die Gerätedosen in das Bohrloch einsetzen.



Montagehinweis C

Mit Hilfe von Schraubendreher und Befestigungsschraube werden die Gerätedosen im Bohrloch fixiert. Die Halteplättchen auf der Rückseite und der ausgeprägte Halterand auf der Vorderseite geben den nötigen Halt.



Montagehinweis D

Bei Verwendung der 2-fach-Gerätedose werden im Vorfeld ebenfalls zwei Löcher mit einem Abstand von 68 mm Durchmesser gebohrt. Mittels einem Messer oder einer Kleinsäge werden die Mittenbereiche zwischen den Bohrlöchern ausgeschnitten.



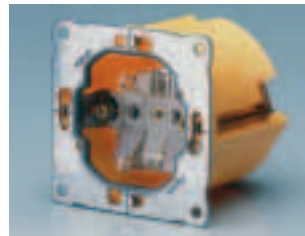
Montagehinweis E

Die biegsamen Kunststoffrohre werden im Vorfeld in die Gerätedose eingeführt und dann gemeinsam in das vorhandene Bohrloch eingesetzt. Im Anschluss werden nur noch die vier Befestigungsschrauben angezogen – und schon ist die 2-fach-Gerätedose optimal eingebaut.



Winddicht

Absolut dicht: Der vorgeprägte Kabeldurchlass ist absolut winddicht und spart Energie.



Schraublösung

Unverklemt: Die Einbaugeräte werden in die Hohlwanddosen geschraubt – nicht geklemmt.



Halterand

Fix und fest: Der sauber ausgebildete Halterand fixiert die Dose exakt im Bohrloch und gibt dann den nötigen Rückhalt.



Verbindungsstutzen

Nach Norm geformt: Mit Verbindungsstutzen erreichen Sie auch hier den Norm-Kombinationsabstand von 71 mm – und können Dosen beliebig aneinanderreihen.



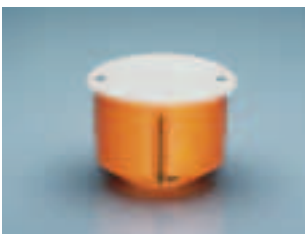
Halteplättchen mit Vorfizierung

Fingerfreundlich: Die Vorfizierung der Gerätedosen ermöglicht ein problemloses, schnelles Arbeiten – ohne mühsame Fingerübungen.



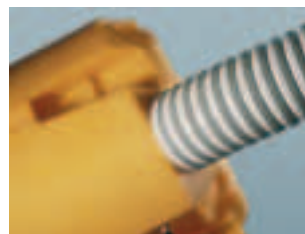
Verbindungskasten

Voluminös: die große Lösung für die Vorverdrahtung mit 20 Kabeleinführungen.



Verbindungsgerätedose mit Deckel

Gut gefüllt: In die große Verbindungsdose passt alles rein, was rein passen muss. Sie hat einen Durchmesser von 74 mm – und 14 Öffnungen.



Rohreinführung

Selbsthemmend: Das Rohr ist in der Rohreinführung sicher befestigt.



Kabeleinführung

Ganz sicher: In die Kabeleinführungen ist eine automatische Zugentlastung integriert. Die Dosen basieren auf der metrischen Norm und erreichen die Schutzklasse IP 30.



Befestigungsschraube

Generell universell: lässt sich für Wandstärken von 7 mm bis 35 mm einsetzen.

Unterputz-Gerätedose



Typ	Farbe	Höhe	Ø-mm	Vers.-Karton	Verp.	Gewicht	Art.-Nr.	Preis	M	D'E
		mm	max.	St.	St.	kg/% St.	PS	€/ % St.		
UG60D	schwarz	40	60	500	25	1,490	2003 01 5			PS Polystyrol

Gerätedose mit verdrehungssicherem garantiertem Norm-Kombinationsabstand von 71 mm (nach DIN 49 073-1) durch Snap-Rast-Kupplung. 7 Ausbrechöffnungen für Leitungen und Rohre Ø 20 mm und Ø 25 mm. Kombinierbar für Spreiz- und Schraubbefestigung, tiefliegenden Putzhalterungen, Geräteschraubenabstand 60 mm, für Schraubbefestigung mit selbstschneidenden Schrauben 3,2 mm, mit 2 Schraubdomen ohne Schrauben, Schutzart IP 20.

Unterputz-Geräte-/Verbindungsdose



Typ	Farbe	Höhe	Ø-mm	Vers.-Karton	Verp.	Gewicht	Art.-Nr.	Preis	M	D'E
		mm	max.	St.	St.	kg/% St.	PS	€/ % St.		
UG60VD	schwarz	60	60	250	25	2,050	2003 01 9			PS Polystyrol

Geräte-/Verbindungsdose mit verdrehungssicherem garantiertem Norm-Kombinationsabstand von 71 mm (nach DIN 49 073-1) durch Snap-Rast-Kupplung. 13 Ausbrechöffnungen für Leitungen und Rohre Ø 20 mm und Ø 25 mm. Kombinierbar für Spreiz- und Schraubbefestigung, tiefliegenden Putzhalterungen, Geräteschraubenabstand 60 mm, für Schraubbefestigung mit selbstschneidenden Schrauben 3,2 mm, mit 2 Schraubdomen ohne Schrauben, Schutzart IP 20.

Unterputz-Geräte-/Verbindungskasten



Typ	Farbe	Höhe	Länge	Breite	Vers.-Karton	Verp.	Gewicht	Art.-Nr.	Preis	M	OVE
		mm	mm	mm	St.	St.	kg/% St.	PS	€/ % St.		
UG100VK	schwarz	48	70	110	100	10	4,600	2003 02 3			PS Polystyrol

Geräte-/Verbindungsdose mit vergrößertem Dosenvolumen beiderseits der Geräteeinbauöffnung zur Aufnahme von Verbindungsklemmen. Verdrehungssicherer garantierter Norm-Kombinationsabstand von 71 mm (nach DIN 49 073-1) durch Snap-Rast-Kupplung. 8 Ausbrechöffnungen für Leitungen und Rohre bis Ø 21 mm, tiefliegenden Putzhalterungen, Geräteschraubenabstand 60 mm, für Schraubbefestigung mit selbstschneidenden Schrauben 3,2 mm, mit 2 Schraubdomen und 2 Geräteschrauben, Schutzart IP 20.

Anbaustutzen für Unterputz-Gerätedosen



Typ	Farbe	Vers.-Karton	Verp.	Gewicht	Art.-Nr.	Preis	M	PS
		St.	St.	kg/% St.	PS	€/ % St.		Polystyrol
UGAS	schwarz	500	25	0,290	2003 21 2			

Anbaustutzen passend zu allen Dosen mit Tunnelstutzen. Geeignet für die Kombination von Stark- mit Schwachstromgeräten bzw. Fernmelde-Einrichtungen unter Verwendung getrennter Abdeckungen, Kombinationsabstand 90 mm.

Unterputz-Gerätedose mit Nagellasche



Typ	Farbe	Höhe	Vers.-Karton	Verp.	Gewicht	Art.-Nr.	Preis	M	PS
		mm	St.	St.	kg/% St.	PS	€/ % St.		Polystyrol
UG60DNL	schwarz	40	—	100	2,100	2003 03 1			

Gerätedose mit Nagellaschen dienen als Montagehilfe zum Vorfizieren der Dosen, Nageldurchmesser max. 3 mm, Putzstärke min. 8 mm, verdrehungssicherer garantierter Norm-Kombinationsabstand von 71 mm (nach DIN 49 073-1) durch Snap-Rast Kupplung, 7 Ausbrechöffnungen für Leitungen und Rohre Ø 20 mm und Ø 25 mm. Kombinierbar für Spreiz- und Schraubbefestigung, tiefliegenden Putzhalterungen, Geräteschraubenabstand 60 mm, für Schraubbefestigung mit selbstschneidenden Schrauben 3,2 mm, mit 2 Schraubdomen ohne Schrauben, Schutzart IP 20.

Unterputz-Geräte-/Verbindungsdose mit Nagellasche



Typ	Farbe	Höhe	Vers.-Karton	Verp.	Gewicht	Art.-Nr.	Preis	M	PS
		mm	St.	St.	kg/% St.	PS	€/ % St.		Polystyrol
UG60VDNL	schwarz	62	—	100	2,480	2003 03 5			

Geräte-/Verbindungsdose mit Nagellaschen dienen als Montagehilfe zum Vorfizieren der Dosen. Nageldurchmesser max. 3 mm, Putzstärke min. 8 mm, mit vergrößertem Dosenvolumen zur Aufnahme von Verbindungsklemmen, verdrehungssicherer garantierter Norm-Kombinationsabstand von 71 mm (nach DIN 49 073-1) durch Snap-Rast-Kupplung. 13 Ausbrechöffnungen für Leitungen und Rohre Ø 20 mm und Ø 25 mm. Kombinierbar für Spreiz- und Schraubbefestigung, tiefliegenden Putzhalterungen, Geräteschraubenabstand 60 mm, für Schraubbefestigung mit selbstschneidenden Schrauben 3,2 mm, mit 2 Schraubdomen ohne Schrauben, Schutzart IP 20.

Unterputz-Verbindungsdose



Typ	Farbe	Höhe	Vers.-Karton	Verp.	Gewicht	Art.-Nr.	Preis	M	OVE	D'E
		mm	St.	St.	kg/% St.	PS	€/ % St.			
UV70D	schwarz	36	250	25	1,875	2003 04 3			PS Polystyrol	

Verbindungsdose für das Verklemmen von 6 Klemmen 1,5 mm oder 5 Klemmen 2,5 mm. 9 Ausbrechöffnungen für Leitungen und Rohre bis Ø 21 mm, in Verbindung mit Deckel und Deckelschrauben erreichen die Verbindungsboxen das VDE-Prüfzeichen nach VDE 0606 und werden flammwidrig nach VDE 0471/DIN 695 Teil 2-1, Prüftemperatur 750°C, Schutzart IP 20.

Unterputz-Verbindungsdose mit Nagellasche

Typ	Farbe	Höhe	Vers.-Karton	Verp.	Gewicht	Art.-Nr.	Preis	M	ÖVE	D'E	PS
		mm	St.	St.	kg/% St.		€/ % St.				PS Polystyrol
UV70DNL	schwarz	36	—	100	2,250	2003 04 7					

Verbindungsdose mit Nagellaschen dienen als Montagehilfe zum Vorfizieren der Dosen. Nageldurchmesser max. 3 mm, Putzstärke min. 8 mm. Verbindungsdose für das Verkleben von 6 Klemmen 1,5 mm oder 5 Klemmen 2,5 mm. 9 Ausbrechöffnungen für Leitungen und Rohre bis Ø 21 mm, in Verbindung mit Deckel und Deckelschrauben erreichen die Verbindungs Dosen das VDE Prüfzeichen nach VDE 0606 und werden flammwidrig nach VDE 0471/DIN 695 Teil 2-1, Prüftemperatur 750°C, Schutzart IP 20.



Unterputz-Gerätedose ohne Stutzen

Typ	Farbe	Höhe	Vers.-Karton	Verp.	Gewicht	Art.-Nr.	Preis	M	ÖVE	PS
		mm	St.	St.	kg/% St.		€/ % St.			PS Polystyrol
UG60DOS	schwarz	40	250	25	1,530	2003 05 8				

Gerätedose ohne Stutzen ist geeignet für den Einsatz im Sichtmauerwerk, 3 Ausbrechöffnungen für Leitungen und Rohre Ø 19 mm. Kombinierbar für Spreiz- und Schraubbefestigung, tiefliegenden Putzhalterungen, Geräteschraubenabstand 60 mm, für Schraubbefestigung mit selbstschneidenden Schrauben 3,2 mm, mit 2 Schraubdomen ohne Schrauben, Schutzart IP 20.



Perilex-Gerätedose

Typ	Farbe	Höhe	Vers.-Karton	Verp.	Gewicht	Art.-Nr.	Preis	M	ÖVE	PS
		mm	St.	St.	kg/% St.		€/ % St.			PS Polystyrol
UG72DP	schwarz	48	—	100	2,910	2003 06 2				

Perilex-Gerätedose ist geeignet für Perilex-Einsätze 16 A, 6 Ausbrechöffnungen für Leitungen und Rohre Ø 21,5 mm, tiefliegenden Putzhalterungen, Geräteschraubenabstand 67 mm, für Schraubbefestigung mit selbstschneidenden Schrauben 3,2 mm, mit 2 Schraubdomen und 2 Geräteschrauben, Schutzart IP 20.



Imputz-Verbindungsdose

Typ	Farbe	Höhe	Vers.-Karton	Verp.	Gewicht	Art.-Nr.	Preis	M	ÖVE	D'E	PS
		mm	St.	St.	kg/% St.		€/ % St.				PS Polystyrol
UV80ID	weiß	18	250	25	5,390	2003 07 0					

Imputz-Verbindungsdose mit 4-pol. Klemmleiste 1,5 und 2,5 mm², mit Putzscheibe, Deckel (Ø 94 mm) und Deckelschraube (15 mm). Deckelrand liegt plan auf, Oberfläche ist aufgeraut, mit 2 aussenliegenden Befestigungslaschen zur Vorfizierung, Schutzart IP 20.



Unterputz-Verbindungskasten

Typ	Farbe	Höhe	Länge	Breite	Vers.-Karton	Verp.	Gewicht	Art.-Nr.	Preis	M	ÖVE	PS
		mm	mm	mm	St.	St.	kg/% St.		€/ % St.			PS Polystyrol
UV80K	schwarz	45	80	80	—	50	4,500	2003 11 2				
UV100K	schwarz	45	100	100	—	100	6,400	2003 11 8				
UV150K	schwarz	65	150	150	—	30	15,667	2003 12 4				
UV250K	schwarz	65	200	200	—	10	52,000	2003 13 6				
UV200K	schwarz	65	250	250	—	10	35,714	2003 13 0				

Verbindungskasten für das Verkleben von Klemmen, mit Deckel und Deckelschraube (15 mm), Deckelrand liegt plan auf, Oberfläche ist aufgeraut, in Verbindung mit Deckel und Deckelschrauben erreichen die Verbindungs Dosen das VDE-Prüfzeichen nach VDE 0606 und werden flammwidrig nach VDE 0471/DIN 695 Teil 2-1, Prüftemperatur 750°C, Schutzart IP 20.



- UV80K: 10 Ausbrechöffnungen für Leitungen und Rohre 6 x Ø 19 mm und 4 x Ø 21,5 mm
- UV100K: 16 Ausbrechöffnungen für Leitungen und Rohre 12 x Ø 21,5 mm und 4 x Ø 29 mm
- UV150K: 24 Ausbrechöffnungen für Leitungen und Rohre 8 x Ø 21,5 mm und 12 x Ø 28,5 mm und 4 x Ø 34,6 mm
- UV200K: 24 Ausbrechöffnungen für Leitungen und Rohre 8 x Ø 21,5 mm und 12 x Ø 28,5 mm und 4 x Ø 34,6 mm
- UV250K: 32 Ausbrechöffnungen für Leitungen und Rohre 8 x Ø 21,5 mm und 16 x Ø 28,5 mm und 8 x Ø 34,6 mm

Wandleuchten-Anschlussdose



Typ	Farbe	Höhe	Länge	Breite	Vers.-Karton	Verp.	Gewicht	Art.-Nr.	Preis	M	OVE	D'E
		mm	mm	mm	St.	St.	kg/% St.	PS	€/ % St.		PS	Polystyrol
UWA	weiß	32	60	30	250	25	1,120	2003 08 2				

Wandleuchten-Anschlussdose mit innenliegendem Deckel, Raum für 3 Anschlussklemmen, Verwendung nach VDE 0100, 3 Ausbrechöffnungen für Leitungen und Rohre Ø 18,7 mm, nicht als Verbindungsdose zu verwenden, Schutzart IP 20.



Wandleuchten-Dosendeckel



Typ	Farbe	Höhe	Länge	Breite	Vers.-Karton	Verp.	Gewicht	Art.-Nr.	Preis	M	PS
		mm	mm	mm	St.	St.	kg/% St.	PS	€/ % St.		Polystyrol
UWAD	weiß	3	76	42	250	10	0,600	2003 21 8			

Wandleuchten-Dosendeckel zum putzbündigen Verschließen der Wandauslassdose, Oberfläche ist aufgeraut, Deckelschrauben versenkbar.



Federdeckel



Typ	Farbe	Ø-mm	Vers.-Karton	Verp.	Gewicht	Art.-Nr.	Preis	M	PS
		max.	St.	St.	kg/% St.	PS	€/ % St.		Polystyrol
UG60FD	weiß	70	500	25	0,810	2003 22 3			

Federdeckel mit zentrisch angespritzter elastischer Spreizfeder, für Dosen mit Ø 60 mm, Deckelrand liegt plan auf, Oberfläche ist aufgeraut.



Typ	Farbe	Ø-mm	Vers.-Karton	Verp.	Gewicht	Art.-Nr.	Preis	M	PS
		max.	St.	St.	kg/% St.	PS	€/ % St.		Polystyrol
UV70FD	weiß	84	500	25	1,200	2003 22 7			

Federdeckel mit zentrisch angespritzter elastischer Spreizfeder, für Dosen mit Ø 70 mm, Deckelrand liegt plan auf, Oberfläche ist aufgeraut.



Universaldeckel



Typ	Farbe	Ø-mm	Vers.-Karton	Verp.	Gewicht	Art.-Nr.	Preis	M	OVE	D'E
		max.	St.	St.	kg/% St.		€/ % St.			
UGUD	weiß	84	400	25	1,070	2003 23 6				

Universaldeckel für alle Dosentypen, Deckel mit Zentralbefestigung für Verbindungsdosen, Schraubenlöcherabstand 60 mm für Gerätedosen und Geräteverbindungsdosen, Schraubenlöcherabstand 67 mm für Verbindungsdosen, Deckelrand liegt plan auf, Oberfläche ist aufgeraut, Deckelschrauben versenkbar.



Kastendeckel



Typ	Farbe	Höhe	Länge	Breite	Vers.-Karton	Verp.	Gewicht	Art.-Nr.	Preis	M	OVE
		mm	mm	mm	St.	St.	kg/% St.	PS	€/ % St.		PS
UV80D	weiß	1,5	97	97	250	10	1,270	2003 24 0			
UV100D	weiß	1,5	114	114	240	10	2,000	2003 24 4			
UV150D	weiß	1,75	170	170	150	5	4,850	2003 24 8			
UV200D	weiß	2	210	210	50	5	9,500	2003 25 2			
UV250D	weiß	2,5	260	260	25	5	17,190	2003 25 6			

Kastendeckel geeignet für die Verbindungskästen Typ UV...K, Deckelrand liegt plan auf, Oberfläche ist aufgeraut, Deckelschrauben versenkbar.



Geräteschraube



Typ	Stärke	Länge	Vers.-Karton	Verp.	Gewicht	Art.-Nr.	Preis	M	G
	mm	mm	St.	St.	kg/% St.	G	€/ % St.		Stahl, galvanisch verzinkt
U15GS	3,2	15	3000	100	0,075	2003 26 5			
U25GS	3,2	25	2000	100	0,120	2003 26 9			
U35GS	3,2	35	1500	100	0,157	2003 27 3			
U40GS	3,2	40	1000	100	0,190	2003 27 7			

Schrauben zur Geräte- und Deckelbefestigung verschiedenster Typen geeignet, mit selbstschneidendem Gewinde Ø 3,2 mm.

Plombierschraube

Typ	Ø-mm	Länge	Vers.-Karton	Verp.	Gewicht	Art.-Nr.	Preis
	max.	mm	St.	St.	kg/% St.		€/ % St.
U18PS	3,2	18	3000	100	0,100	2003 28 2	



Putzausgleichsring

Typ	Farbe	Höhe	Ø-mm	Vers.-Karton	Verp.	Gewicht	Art.-Nr.	Preis	M	PS
		mm	max.	St.	St.	kg/% St.		€/ % St.		Polystyrol
UG60PA12	rot	12	60	250	25	0,700	2003 28 7			

Ausgleichring zum Aufschrauben auf zu tief eingeputzte Gerätedosen und Geräte-Verbindungs-dosen, miteinander kombinierbar, wenn sie jeweils um 90° versetzt aufgeschraubt werden. Ausgleichshöhen wählbar durch Kombination der verschiedenen Typen, mit 2 Geräte/Deckelschrauben 15 mm und 2 Befestigungsschrauben, Schutzart IP 20.



Typ	Farbe	Höhe	Ø-mm	Vers.-Karton	Verp.	Gewicht	Art.-Nr.	Preis	M	PS
		mm	max.	St.	St.	kg/% St.		€/ % St.		Polystyrol
UV70PA12	rot	12	70	100	25	1,150	2003 29 1			

Ausgleichring zum Aufschrauben auf zu tief eingeputzte Gerätedosen und Geräte-Verbindungs-dosen, miteinander kombinierbar, wenn sie jeweils um 90° versetzt aufgeschraubt werden. Ausgleichshöhen wählbar durch Kombination der verschiedenen Typen, mit 2 Geräte/Deckelschrauben 15 mm und 2 Befestigungsschrauben, Schutzart IP 20.



Typ	Farbe	Höhe	Ø-mm	Vers.-Karton	Verp.	Gewicht	Art.-Nr.	Preis	M	PS
		mm	max.	St.	St.	kg/% St.		€/ % St.		Polystyrol
UG60PA24	rot	24	60	250	25	1,100	2003 29 5			

Ausgleichring zum Aufschrauben auf zu tief eingeputzte Gerätedosen und Geräte-Verbindungs-dosen, miteinander kombinierbar, wenn sie jeweils um 90° versetzt aufgeschraubt werden. Ausgleichshöhen wählbar durch Kombination der verschiedenen Typen, mit 2 Geräte/Deckelschrauben 15 mm und 2 Befestigungsschrauben, Schutzart IP 20.



Typ	Farbe	Höhe	Ø-mm	Vers.-Karton	Verp.	Gewicht	Art.-Nr.	Preis	M	PS
		mm	max.	St.	St.	kg/% St.		€/ % St.		Polystyrol
UV70PA24	rot	24	70	100	25	1,850	2003 29 9			

Ausgleichring zum Aufschrauben auf zu tief eingeputzte Gerätedosen und Geräte-Verbindungs-dosen, miteinander kombinierbar, wenn sie jeweils um 90° versetzt aufgeschraubt werden. Ausgleichshöhen wählbar durch Kombination der verschiedenen Typen, mit 2 Geräte/Deckelschrauben 15 mm und 2 Befestigungsschrauben, Schutzart IP 20.



Signaldeckel

Typ	Farbe	Ø-mm	Vers.-Karton	Verp.	Gewicht	Art.-Nr.	Preis
		max.	St.	St.	kg/% St.		€/ % St.
UG60SD	rot	60	500	50	0,550	2003 31 7	

Signaldeckel schützen das Innere, die Schraubdomen und Schraubenköpfe beim Verputzen. Die Markierungsborsten ermöglichen das einfache Wiederauffinden der Dosen und Kästen nach dem Verputzen. Die Signaldeckel können mehrfach benutzt werden. Deckel nach dem Verputzen einfach in die Dose drücken und Signaldeckel entfernen.



Typ	Farbe	Ø-mm	Vers.-Karton	Verp.	Gewicht	Art.-Nr.	Preis
		max.	St.	St.	kg/% St.		€/ % St.
UV70SD	rot	70	250	25	0,680	2003 32 1	

Signaldeckel schützen das Innere, die Schraubdomen und Schraubenköpfe beim Verputzen. Die Markierungsborsten ermöglichen das einfache Wiederauffinden der Dosen und Kästen nach dem Verputzen. Die Signaldeckel können mehrfach benutzt werden. Deckel nach dem Verputzen einfach in die Dose drücken und Signaldeckel entfernen.



VBS-UP-Prospekt_2004 / de / 14/04/2004 (LLExpport_00088)

Signaldeckel



Typ	Farbe	Vers.-Karton	Verp.	Gewicht	Art.-Nr.	Preis	M
		St.	St.	kg/% St.		€/ % St.	
UWASD	rot	—	250	0,200	2003 32 5		

Signaldeckel schützen das Innere, die Schraubdomo und Schraubenköpfe beim Verputzen. Die Markierungsborsten ermöglichen das einfache Wiederauffinden der Dosen und Kästen nach dem Verputzen. Die Signaldeckel können mehrfach benutzt werden. Deckel nach dem Verputzen einfach in die Dose drücken und Signaldeckel entfernen.

Systemzubehör:
Wandleuchten-Anschlussdose UWA siehe Seite: VBS



Typ	Farbe	Länge	Breite	Vers.-Karton	Verp.	Gewicht	Art.-Nr.	Preis	M
		mm	mm	St.	St.	kg/% St.		€/ % St.	
UV80KSD	rot	80	80	—	50	1,300	2003 33 3		

Signaldeckel schützen das Innere, die Schraubdomo und Schraubenköpfe beim Verputzen. Die Markierungsborsten ermöglichen das einfache Wiederauffinden der Dosen und Kästen nach dem Verputzen. Die Signaldeckel können mehrfach benutzt werden. Deckel nach dem Verputzen einfach in die Dose drücken und Signaldeckel entfernen.

Systemzubehör:
Verbindungskasten UV80K siehe Seite: VBS



Typ	Farbe	Länge	Breite	Vers.-Karton	Verp.	Gewicht	Art.-Nr.	Preis	M
		mm	mm	St.	St.	kg/% St.		€/ % St.	
UV100KSD	rot	100	100	—	50	1,700	2003 33 7		

Signaldeckel schützen das Innere, die Schraubdomo und Schraubenköpfe beim Verputzen. Die Markierungsborsten ermöglichen das einfache Wiederauffinden der Dosen und Kästen nach dem Verputzen. Die Signaldeckel können mehrfach benutzt werden. Deckel nach dem Verputzen einfach in die Dose drücken und Signaldeckel entfernen.

Systemzubehör:
Verbindungskasten UV100K siehe Seite: VBS

CEE-Einbaudose



Typ	Farbe	Verp.	Gewicht	Art.-Nr.	Preis	I
		St.	kg/% St.		€/St.	
2392	lichtgrau	5	10,500	6024 00 9		

Unterputz-Einbaudose für die Montage von CEE-Steckdosen, Die Gerätedose kann auch zur Montage in WDK- Kanälen verwendet werden.
Gerade Ausführung, 16 und 32 A, mit Lochabstand 60 x 60 mm
Lieferung komplett mit 1 Zugentlastungsschelle
1 Einsteckdichtung ED 16,
1 Verschlussstopfen VS 16 sowie 4 Zylinderschrauben M5 x 18 zur Befestigung der Steckdose.

Systemzubehör:
Abdeckplatte für Unterputz-Einbau 2393/UP siehe Seite: VBS

CEE-Abdeckplatte für Einbaudose



Typ	Farbe	Verp.	Gewicht	Art.-Nr.	Preis	I	PA	Polyamid
		St.	kg/% St.	PA	€/St.			
2393/UP	lichtgrau	5	4,300	6024 10 6				

Die Abdeckplatte ermöglicht in Verbindung mit der Unterputz-Einbaudose einen sauberen Wandabschluss.

Hohlwand-Gerätedose



Ø 68

Typ	Farbe	Fräsloch-Ø	Höhe	Ø-mm	Vers.-Karton	Verp.	Gewicht	Art.-Nr.	Preis	M	ÖVE	D'E	PP	Polypropylen
		mm	mm	max.	St.	St.	kg/% St.	PP	€/ % St.					
HG60	orange	68	45	68	250	25	2,460	2003 41 4						

Gerätedose winddichte Ausführung. Maße nach DIN 49073-1, für Plattenstärke 7-35 mm. Norm-Kombinationsabstand 71 mm, Möglichkeit zur Durchverdrahtung mit Hilfe von Verbindungsstutzen bei Kombinationen zwischen Gerätedosen und Geräte-Verbindungs-dosen, 8 Ausbrechöffnungen für NYM-Leitungen, Datenleitungen und Rohre Ø 20 mm . Gerätedosen sind auch als Verbindungs-dosen nach VDE 0606-1 mit Doppel-Schraubbefestigung und Schraubdeckel verwendbar, Schutzart IP 30.

Hohlwand-Geräte-/Verbindungs-dose



Ø 68

Typ	Farbe	Fräsloch-Ø	Höhe	Ø-mm	Vers.-Karton	Verp.	Gewicht	Art.-Nr.	Preis	M	ÖVE	D'E	PP	Polypropylen
		mm	mm	max.	St.	St.	kg/% St.	PP	€/ % St.					
HV60	orange	68	61	68	250	25	2,740	2003 44 2						

Geräte-/Verbindungs-dose winddichte Ausführung. Maße nach DIN 49073-1, für Plattenstärke 7-35 mm. Norm-Kombinationsabstand 71 mm, Möglichkeit zur Durchverdrahtung mit Hilfe von Verbindungsstutzen bei Kombinationen zwischen Gerätedosen und Geräte-Verbindungs-dosen, 8 Ausbrechöffnungen für NYM-Leitungen, Datenleitungen und Rohre Ø 20 mm, Gerätedosen sind auch als Verbindungs-dosen nach VDE 0606-1 mit Doppel-Schraubbefestigung und Schraubdeckel verwendbar, Schutzart IP 30.

Hohlwand-Doppel-Gerätedose

Typ	Farbe	Fräsloch-Ø	Höhe	Länge	Breite	Vers.-Karton	Verp.	Gewicht	Art.-Nr.	Preis	M	OVE	D'E
		mm	mm	mm	mm	St.	St.	kg/% St.	PP	€/ % St.			
HG60/2	orange	68	50	138	68	100	10	5,500	2003 42 2			PP	Polypropylen



Ø 68

Doppel-Gerätedose winddichte Ausführung, für 2 Geräte-Einsätze oder 1 Doppel-Geräteeinsteck, mit 4 Geräteschrauben. Maße nach DIN 49073-1, für Plattenstärke 7-35 mm. Norm-Kombinationsabstand 71 mm, 14 Ausbrechöffnungen für NYM-Leitungen, Datenleitungen und Rohre Ø 20 mm, Schutzart IP 30.

Hohlwand-Verbindungsdose mit Deckel

Typ	Farbe	Fräsloch-Ø	Höhe	Ø-mm	Vers.-Karton	Verp.	Gewicht	Art.-Nr.	Preis	M	OVE	D'E
		mm	mm	max.	St.	St.	kg/% St.	PP	€/ % St.			
HV70D	orange	74	50	74	100	10	3,750	2003 43 0			PP	Polypropylen



Ø 74

Verbindungsdose mit Deckel winddichte Ausführung, Maße nach DIN 49073-1, für Plattenstärke 7-35 mm. 8 Ausbrechöffnungen für NYM-Leitungen, Datenleitungen und Rohre Ø 20 mm, Schutzart IP 30.

Hohlwand-Verbindungskasten

Typ	Farbe	Höhe	Länge	Breite	Vers.-Karton	Verp.	Gewicht	Art.-Nr.	Preis	M	OVE	D'E
		mm	mm	mm	St.	St.	kg/% St.	PP	€/ % St.			
HV100KD	orange	50	105	105	—	25	6,300	2003 44 9			PP	Polypropylen



Verbindungskasten 20 Ausbrechöffnungen für NYM-Leitungen, Datenleitungen und Rohre Ø 20 mm, mit Deckel und Deckelschrauben, mit weißem Deckel und Deckelschrauben (flammwidrig nach VDE 0471/DIN 695 Teil 2-1, Prüftemperatur 750°C), für Plattenstärke 7-35 mm. Geeignet zum Einbau von Normschienen (Hut- und Tragschienen) für Reihenklemmen, Schutzart IP 30.

Universaldeckel

Typ	Farbe	Ø-mm	Vers.-Karton	Verp.	Gewicht	Art.-Nr.	Preis	M	OVE	D'E
		max.	St.	St.	kg/% St.		€/ % St.			
UGUD	weiß	84	400	25	1,070	2003 23 6				



Ø 60 Ø 70 Fluor 200µm HALOGENFREI

Universaldeckel für alle Dosentypen, Deckel mit Zentralbefestigung für Verbindungs Dosen, Schraubenlöcherabstand 60 mm für Gerätedosen und Geräteverbindungs Dosen, Schraubenlöcherabstand 67 mm für Verbindungs Dosen, Deckelrand liegt plan auf, Oberfläche ist aufgeraut, Deckelschrauben versenkbar.

Alles von OBO

Unser Anspruch ist klar: Wir möchten Ihnen alles bieten, was Sie für eine effiziente Elektroinstallation benötigen – was auch immer Sie wo auch immer installieren. Deshalb passen wir unser Angebot ständig den Anforderungen der Praxis an. Mit zwei neuen Systemen können Sie jetzt auch bei der Unterputz- und Hohlwandinstallation auf Produkte von OBO setzen.

Wie gewohnt, sind auch hier alle Produkte bestens aufeinander abgestimmt. Ein qualitativ hochwertiges Programm mit durchdachten Details und viel Zubehör für alle Anwendungsfälle bietet beste Voraussetzungen für schnelles und müheloses Arbeiten – und gibt Ihnen die Sicherheit, dass auch später bei Nachinstallationen alles reibungslos verläuft. Unterputz- und Hohlwand-Systeme von OBO sind die zuverlässigen Helfer im Hintergrund – denn Ihr Nutzen steht für uns im Vordergrund.



OBO. Damit arbeiten Profis.



OBO BETTERMANN GmbH & Co.
Postfach 1120 · D-58694 Menden
Tel. 0 23 73/89-0 · Fax 0 23 73/89-238
E-Mail: info@obo.de · www.obo.de

Zentrale Technische Hotline
Telefon 0 23 73/89-1500
Telefax 0 23 73/89-1550
E-Mail hotline@obo.de

OBO
BETTERMANN