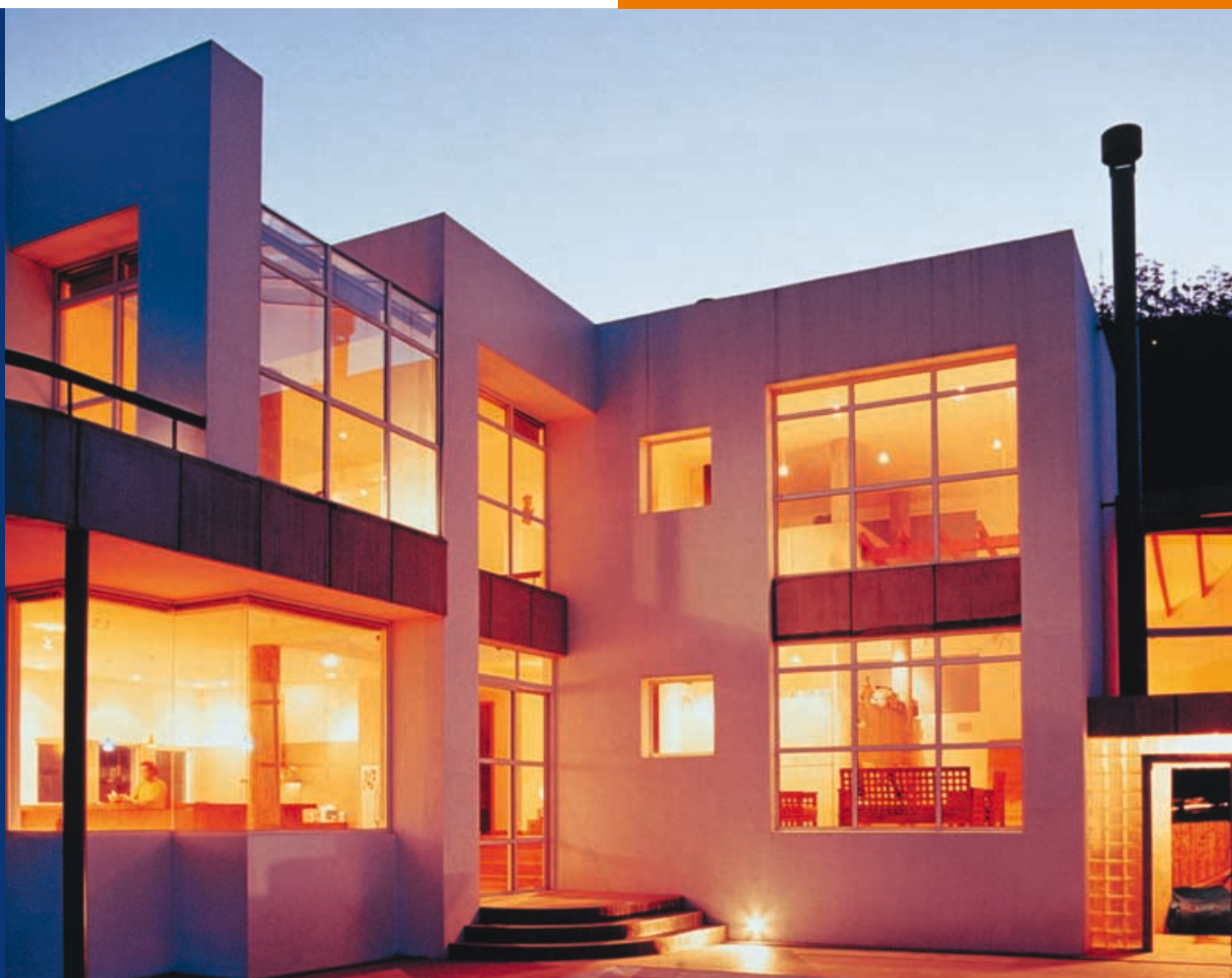


Komplettlösungen für Unterflurinstallation

kompakt & elegant

- fertig bestückt
- schnell installiert
- hochwertiges Design

UFS Unterflur-Systeme



ACKERMANN
CABLE MANAGEMENT

OBO
BETTERMANN

Design meets Funktionalität

Ambiente pur mit Unterflur-Systemen

Punktgenau liefern die Unterflurssysteme von OBO Daten und Energie dorthin, wo sie gebraucht werden. Bei geringem Anschlussbedarf bieten sich Komplettlösungen an, die den Einsatz von Verlängerungskabeln vollkommen überflüssig machen. Ob im Wohnzimmer, einer Empfangshalle oder auf Ausstellungsflächen – die Anschlussleitungen verschwinden unauffällig in einer dezenten Geräteeinbaulösung, deren elegantes Design den Raum aufwertet. Der Blick des Betrachters bleibt frei auf die Objekte und das hochwertige Ambiente des Raumes.



UDHome4 | Privatgebäude, Wohnzimmer

komplett, schnell, hochwertig...

GESRM2

Für den minimalen Anschlussbedarf eignet sich besonders der runde Geräteinsatz GESRM2, eine vorbestückte Einbaueinheit aus Metall.

Im Lieferumfang ist eine Einfach-Steckdose enthalten. Seitlich neben der Steckdose finden optional bis zu zwei Anschlussbuchsen für Datenleitungen Platz. Die Einbaueinheit ist in den Farbtönen Nickel, Chrom (blank und schwarz), Altkupfer und Altmessing lieferbar. Für den Einsatz in Estrichböden stehen zwei Ausführungen zur Verfügung: mit Anlegerahmen und mit Schutzrahmen. In Doppel- und Hohlböden kommt die Ausführung mit Schutzrahmen zur Anwendung.

Ein weiterer Vorteil der Einbaueinheit: Sie kann in geschlossenem Zustand nass gepflegt werden.



Mindesteinbautiefe: 70 mm.

GE2V

Feinster Edelstahl verleiht der GE2V ein edles Aussehen. Trotz ihrer geringen Baugröße bietet die GE2V Platz für einen mittleren Anschlussbedarf.

Die quadratische Einbaueinheit ist für die Montage in Estrichböden vorgesehen. Mit ihr gelingt der Einbau elektrischer Geräte in trocken gepflegten Hohlböden und Estrichböden spielend. Im Lieferumfang enthalten ist eine Zweifach-Steckdose. Zusätzlich stehen zwei Leerplätze für Snap-In-Module für Datenleitungen zur Verfügung.

Die Leitungseinführung erfolgt über Installationsrohre. Insgesamt stehen hier acht Einführungen der Größe M25 bereit.



Mindesteinbautiefe: 95 mm.

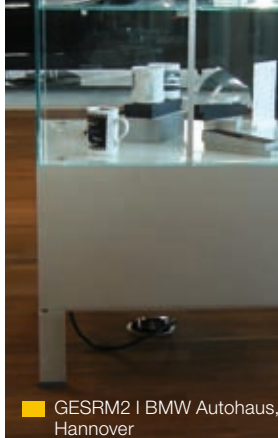
UDHome4

Die quadratische Einbaueinheit UDHome4 zeichnet sich durch ihre kompakte Bauweise aus. Ihre Baugröße eignet sich besonders für den gehobenen Anschlussbedarf.

In nur einer Bestellnummer sind alle zur Montage und zur Nutzung notwendigen Teile enthalten. Die sichtbaren Teile sind aus Edelstahl oder Messing. Die Einheit ermöglicht den Einbau von elektrischen Betriebsmitteln in trocken gepflegten Hohl- und Estrichböden. Zur Leitungszuführung werden Rohrleitungen verwendet. Daher kann die Dose an jeder beliebigen Stelle im Fußboden, auch außerhalb eines vorhandenen Unterflursystems, eingebaut werden – ein besonderer Vorteil für die Anwendung im privaten Wohnungsbau.



Mindesteinbautiefe: 95 mm.



■ GESRM2 | BMW Autohaus, Hannover



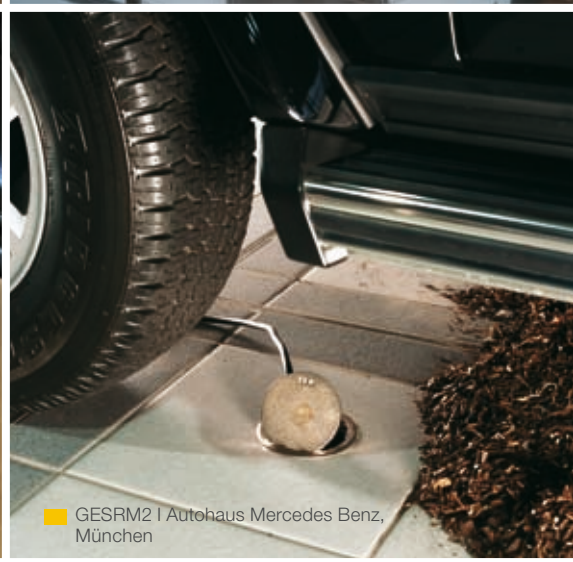
■ GESRM2 | BMW Autohaus, Hannover



■ UDHome4 | Privatgebäude, Sauerland



■ UDHome4 | Besprechungszimmer



■ GESRM2 | Autohaus Mercedes Benz, München



■ GE2V | Privatgebäude, Wohnzimmer



■ GESRM2 | Autohaus Mercedes Benz, München



■ GESRM2 | Autohaus Mercedes Benz, München



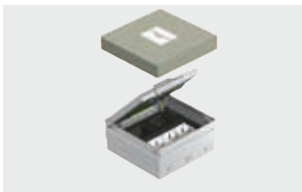
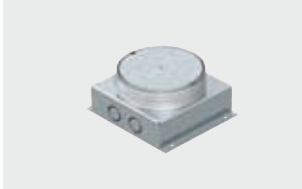
■ UDHome4 | Privatgebäude, Jugendzimmer



■ GESRM2 | Bang & Olufsen, Pforzheim

Auf den Punkt gebracht

Hochwertige Designlösungen bieten Ihnen formschöne Komplettlösungen für Ihren Kunden. Mit Steckdosen vorbestückte Einbaueinheiten in unterschiedlichen Ausführungen bieten die Möglichkeit, Anschlüsse an das Stromnetz und bei Bedarf auch für das Telefon-/Datennetz überall dort bereitzustellen, wo sie benötigt werden. Das OBO Programm umfasst verschiedene Varianten in der Ausführung und in der Bestückungsmöglichkeit. Ausgestattet mit 1-fach, 2-fach und 3-fach Steckdosen können Komplettseinheiten als unabhängige Einzellösungen oder als Ergänzung komplexer Unterflur-Systeme auf verschiedene Einsatzgebiete abgestimmt werden.



Unterflur-Auslassdose		
Estrichhöhe	Typ	Art.-Nr.
70 mm +15 mm	UDL2-120/70	7408 55 8
80 mm +15 mm	UDL2-120/80	7408 56 2
Geräteinsatz mit Schutzrahmen incl. 1 St. 1-fach Steckdose für UDL-Montage		
Oberfläche	Typ	Art.-Nr.
vernickelt	GESRN2USB	7405 70 8
vermessingt	GESRMS2USB	7405 66 0
verkupfert	GESRK2USB	7405 63 2
verchromt	GESRC2USB	7405 59 6
schwarz verchromt	GESRSM2USB	7405 72 1
Geräteinsatz mit Bodenbelaganlegerahmen incl. 1 St. 1-fach Steckdose für UDL-Montage		
Oberfläche	Typ	Art.-Nr.
vernickelt	GESRN2UAB	7405 68 8
vermessingt	GESRMS2UAB	7405 65 6
verkupfert	GESRK2UAB	7405 62 8
verchromt	GESRC2UAB	7405 59 2
schwarz verchromt	GESRSM2UAB	7405 72 3
Geräteinsatz mit Schutzrahmen incl. 1 St. 1-fach Steckdose für Doppel-/Hohlboden-Montage		
Oberfläche	Typ	Art.-Nr.
vernickelt	GESRN2HS	7405 67 6
vermessingt	GESRMS2HS	7405 64 4
verkupfert	GESRK2HS	7405 62 0
verchromt	GESRC2HS	7405 58 4
schwarz verchromt	GESRSM2HS	7405 72 2
Montageplatten für GESR...		
zur Aufnahme von je 2x	Typ	Art.-Nr.
MTRJ, AMP TYCO CAT6, GG45, 3M K6+K10	MPR2/2A	7407 62 0
BTR E-DAT, Dätwyler	MPR2/2B	7407 62 2
Siemon TERA, R&M Snap-In-Module, SETEC CAT6	MPR2/2C	7407 62 4
Avaya MGS400	MPR2/2F	7407 62 6
1x XLR Typ D	MPR2XD	7407 63 4
Geräteinsatz komplett, incl. 2 St. Gerätebecher und 1 St. 3fach Steckdose		
Werkstoff	Typ	Typ
V2A	UDHOME4V/V	7427 00 0
Messing	UDHOME4M/V	7427 00 6
Geräteinsatz komplett, incl. 1 St. 2fach Steckdose und 1 St. Datenträger für 2 St. Snap-In Module		
Werkstoff	Typ	Art.-Nr.
V2A	GE2V	7368 38 8

Weitere Informationen erhalten Sie unter www.obo.de oder unter der Kundenservice Nummer



OBO BETTERMANN GmbH & Co. KG
Postfach 1120 · D-58694 Menden
www.obo.de

Kundenservice Deutschland
Tel. 0 23 73/89-15 00 · Fax 0 23 73/89-77 77
E-Mail info@obo.de

