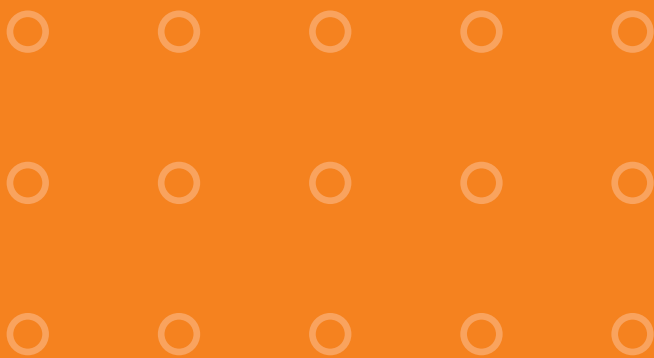


# Das Geräteeinbaukanal-System Rapid 45

Schön. Schnell. Flexibel.

Robust und edel.  
Rapid 45 jetzt auch in Aluminium

LFS Leitungsführungs-Systeme



**OBO**  
BETTERMANN

## OBO. Damit arbeiten Profis.

*OBO weiß, was Profis brauchen: Perfekte Lösungen für alle Bereiche der Elektroinstallation. Anwenderfreundliche, praxisingerechte Produkte für die schnelle, unkomplizierte Montage. Dazu ein umfassendes Schulungsprogramm und die kompetente OBO Hotline für Rat und Hilfe bei der Problemlösung vor Ort. OBO – die Marke mit dem direkten Draht zum Kunden.*

# Systeme Qualität



Strom leiten, Daten führen, Energie kontrollieren - mit einem Komplettprogramm von über 30.000 Artikeln bietet OBO anwenderfreundliche Produkte und praxisingerechte Lösungen für eine professionelle daten- und elektrotechnische Infrastruktur in der Elektroinstallation. Und für alle, die mit OBO Qualitätsprodukten arbeiten, versteht es sich von selbst, dass eins zum anderen passt. Vielfalt einerseits, vernetztes Denken andererseits - für uns als Systemhersteller eine Selbstverständlichkeit.

- ▶ Lückenloses Komplettprogramm für alle Bereiche der Elektroinstallation
- ▶ Über 30.000 Artikel in sieben Produkteinheiten
- ▶ Ständige Produktpflege und -weiterentwicklung
- ▶ Eigene Entwicklung und eigene Fertigung

Profis brauchen Qualität. Auch dafür steht die Marke OBO mit allen Produkten und Dienstleistungen:

- ▶ QS-Zertifizierung nach DIN EN ISO 9001:2000
- ▶ Geprüfte Material- und Fertigungsqualität
- ▶ Zahlreiche nationale und internationale Prüfsiegel und Testate: GS- und VDE-Zeichen, UL-Zulassungen
- ▶ Aktive Mitarbeit in nationalen und internationalen Normungsgremien
- ▶ Perfekte Logistiklösungen für die Bereiche Verpackung und Versand
- ▶ Alle Produkte in diesem Katalog sind CE-konform. Das gilt auch für Normteile wie Schrauben und Muttern, die Bestandteile des jeweiligen Produktsystems sind.

**OBO**  
**BETTERMANN**

Sorgen Sie immer für eine saubere Verlegung und Optik. Wir helfen Ihnen dabei: mit praxisgerechten Produkten für die schnelle und problemlose Montage und mit wertvollen Planungstipps für den optimalen Einsatz der OBO Leitungsführungs-Systeme. Ganz neu im Programm: Der Rapid 45 Kanal in Aluminium und die Datentechnik-Module als sinnvolle Ergänzung der OBO Produkte für die Leitungsführung und Arbeitsplatzversorgung. Sie wollen noch mehr Wissen? Dann sollten Sie sich über unser umfassendes Seminarangebot informieren! Die aktuellen Termine erfahren Sie über unsere Hotline und im Internet unter [www.obo.de](http://www.obo.de).

Ihr OBO LFS-Team

# Nähe

# Rat & Tat



In über 50 Ländern ist OBO BETTERMANN mit Tochtergesellschaften, regionalen Niederlassungen und Vertretungen präsent. Alle Stützpunkte sorgen dafür, dass OBO immer schneller, näher und besser am Kunden ist:

<b>Augsburg</b>	0 82 05/96 13-0
<b>Berlin</b>	0 30/68 37 04-0
<b>Dortmund</b>	0 23 73/89-15 63
<b>Hamburg</b>	0 40/64 55 70-0
<b>Hannover</b>	05 11/72 59 69-0
<b>Köln</b>	0 22 33/9 63 08-0
<b>Krefeld</b>	0 21 51/5 27 65
<b>Leipzig</b>	03 42 02/3 70-0
<b>Mannheim</b>	06 21/7 00 94-0 06 21/79 96 10 *
<b>Saarbrücken</b>	06 81/8 83 55-0
<b>Stuttgart</b>	0 71 52/30 98-0
<b>Österreich</b>	01/6 16 75 70
<b>Schweiz</b>	041/6 29 77 00
<b>Weltweit</b>	<a href="http://www.obo-bettermann.com">www.obo-bettermann.com</a>

\* nur OBO BETTERMANN Projekt- und Systemtechnik



Bei OBO stehen Ihnen fachkundige Mitarbeiter mit Rat und Tat zur Seite: für individuelle Problemlösungen und Anwendungstipps und mit praxisorientierten Seminaren in den OBO Schulungszentren und Niederlassungen.

**Telefon technische Hotline**  
**0 23 73/89-15 00**

**Telefax technische Hotline**  
**0 23 73/89-15 50**

**E-Mail technische Hotline**  
**[hotline@obo.de](mailto:hotline@obo.de)**

**Telefon Auftragsannahme**  
**0 23 73/89-222**

**Telefax Auftragsannahme**  
**0 23 73/89-16 61**

**E-Mail Auftragsannahme**  
**[auftragsannahme@obo.de](mailto:auftragsannahme@obo.de)**

**Internet**  
**[www.obo.de](http://www.obo.de)**

## Flexibilität zu Ende gedacht. Das Geräteeinbaukanal-System Rapid 45.



Flexibel, formschön, vielseitig – diese Attribute kennzeichnen den Geräteeinbaukanal Rapid 45 von OBO. Das universell einsetzbare System lässt sich als Sockelleisten- und als Brüstungskanal installieren. Es bietet viel Platz für eine saubere Trennung – beispielsweise von Energie- und Datenleitungen. Praxisgerechte Formteile bieten die ideale Voraussetzung für perfekte Installationslösungen sowohl im Wohnbereich als auch in allen industriellen und gewerblichen Einsatzgebieten. Der entscheidende Vorteil für eine schnelle und problemlose Montage der Endgeräte: Schalter, Steckdose und Co. werden mit einem Handgriff in das Kanalprofil eingeklickt.

### **Perfekte Installationslösungen für alle Bereiche**

Das OBO System Rapid 45 bietet die Möglichkeit, überall perfekte Kabelführungen zu realisieren: Im Wohnbereich, in Büro- und Verwaltungsgebäuden und auch in Lager- und Werkstatträumen. Der Rapid 45 steht in einer PVC- und Alu-Version zur Verfügung und ist überall dort zu Hause, wo es auf flexible Installationslösungen ankommt.

Schalter, Steckdosen und Datentechnik werden genau dort eingeklickt, wo sie gebraucht werden. Schnell und sicher, sauber und präzise. Änderungen und Ergänzungen der Installation sind jederzeit möglich.


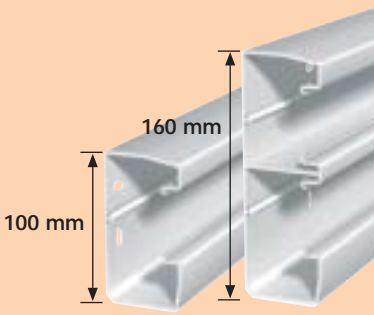


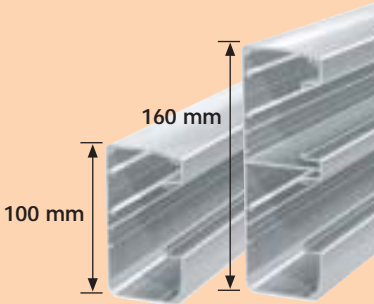


### **Problemlose Anpassung an alle räumlichen Gegebenheiten**

Variable Haubenformteile ermöglichen eine problemlose Montage auch dann, wenn Raumecken nicht hundertprozentig winklig sind. Eine exakte Anpassung des, in zwei Größen lieferbaren, Kanals an die räumlichen Gegebenheiten ist damit jederzeit möglich. Das Ergebnis ist in jedem Fall eine perfekte, formschöne und praxisgerechte Installation. Und dabei spielt es überhaupt keine Rolle, ob Rapid 45 als Sockelleisten- oder Brüstungskanal eingesetzt wird.



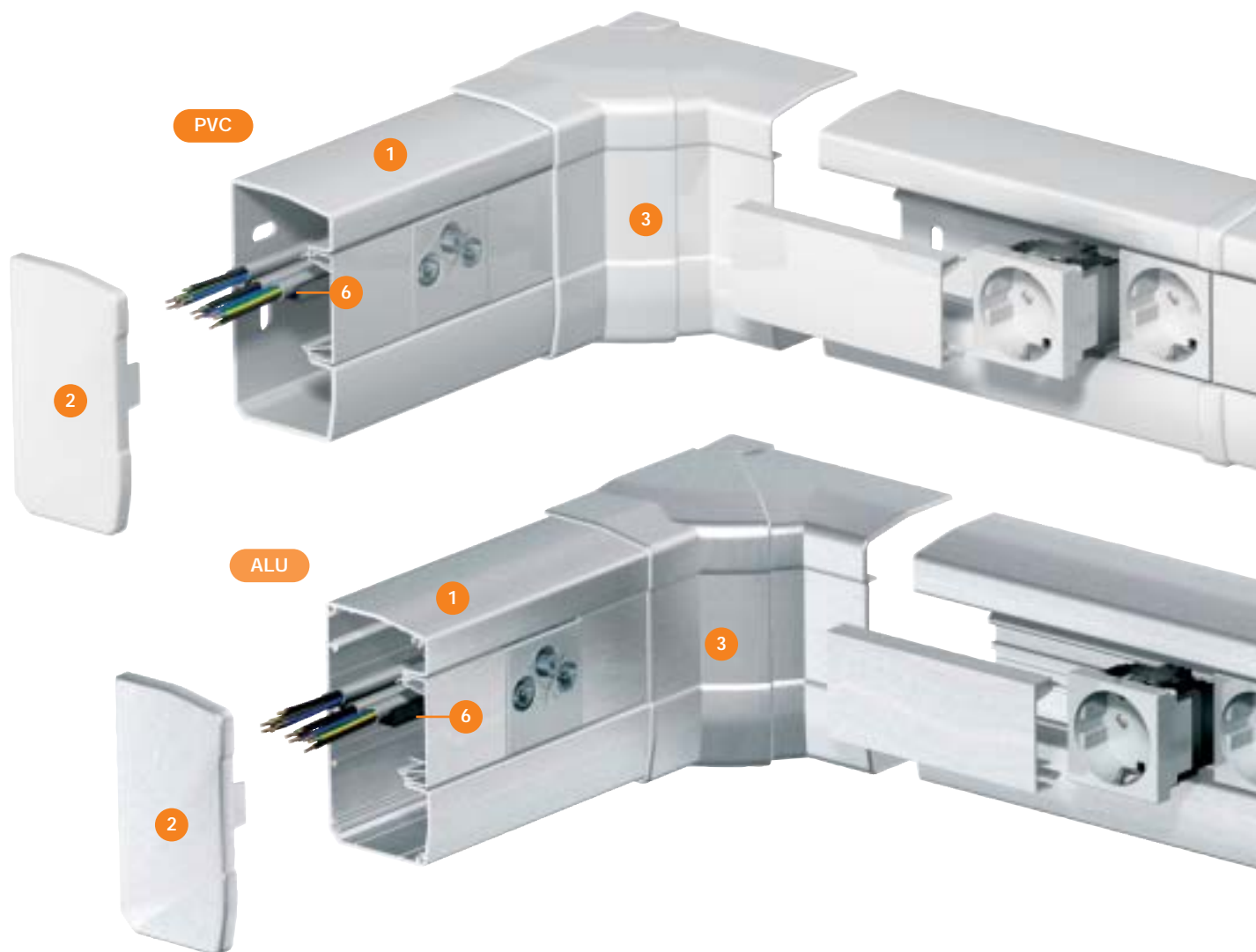
### Die Vorteile auf einen Blick

- Modernes Design
- System in PVC und in Aluminium
- Kanalprofil in zwei Größen verfügbar
- Als Sockelleisten- und Brüstungskanal einsetzbar
- Durch Haubenformteile und feste Formteile jeder Raumsituation anzupassen
- Saubere Trennung von Energie- und Datenkabeln möglich
- Zeitsparende Montage durch OBO Modultechnik
- Endgeräte werden einfach in das Profil eingeklickt
- Ideales System für Neubau, Sanierung und Modernisierung

Material	Kanalhöhen	Farben und Oberflächen	
 <b>PVC</b>		 reinweiß	 Aluminium-farbig
VDE Prüfung beantragt. <b>ALU</b>		 Aluminium eloxiert	 reinweiß lackiert

*Variable Formteile, Endstücke und Stoßstellenabdeckung sind immer aus PVC – Aluminium-farbig oder weiß*

## Gut in Form.



### Einfache Montage, perfekte Optik

Charakteristisch für das attraktive Erscheinungsbild des OBO Geräteeinbaukanals Rapid 45 sind das markante Design mit abgeschrägten Oberkanten und die in Haubenform ausgebildeten Formteile des Systems. Das Steckprinzip ermöglicht eine schnelle und einfache Montage, sowohl als Sockelleisten- als auch als Brüstungskanal. Und das funktioniert ganz ohne Spezialwerkzeug und ohne besondere Befestigungselemente. Eine horizontale und vertikale Ovallochung im PVC-Kanal

erleichtert zudem die Ausrichtung bei der Wandmontage. Im ungelochten Alu-Kanal sind Nuten für die Erstellung der Löcher angebracht. Diese Nuten verhindern ein Abrutschen des Bohrers.

### Um die Ecke gedacht – die Rapid 45-Formteile

Ein entscheidender Pluspunkt des Rapid 45-Systems sind die durchdachten Formteile:

- ▶ Schwenkbare Innen- und Außenecken passen sich perfekt jedem Winkel an.
- ▶ Abdeck-Elemente überdecken Stoßstellen und gewährleisten

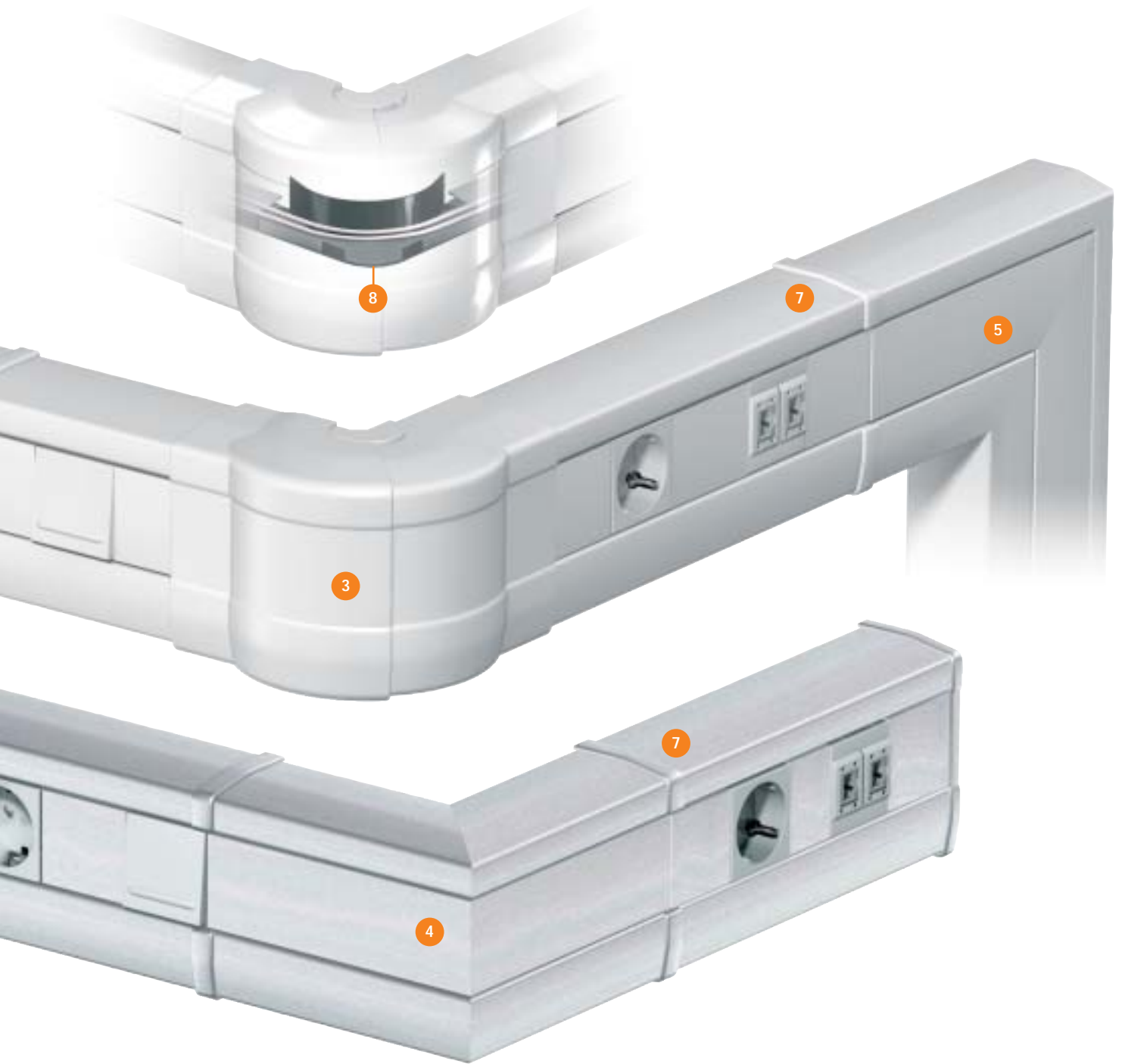
eine optisch einwandfreie Verbindung der Kanalsegmente.

- ▶ Endstücke sorgen für saubere Abschlusskanten.
- ▶ Flachwinkel sorgen bei einer vertikalen Richtungsänderung für den optischen Anspruch an eine saubere Installation.
- ▶ Feste Formteile sorgen für ein komplettes Programm.

### Ordnung muss sein:

#### Trennwände kontra Kabelchaos

Abgerundet wird das System durch Trennwände, die dazu dienen, das Innere des Geräteeinbaukanals zu



unterteilen, zum Beispiel, um eine klare Trennung von Energie- und Datenkabeln sicher zu stellen. Damit hat das Kabelchaos ein für allemal ein Ende.

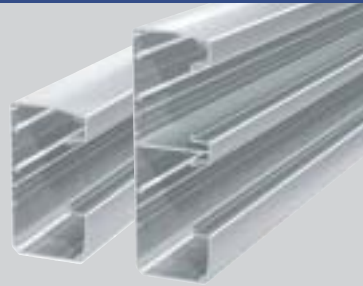
**Eine saubere Sache – die Verpackung mit Schutzfolie**  
Ausgestattet sind die Rapid 45-Kanäle mit einer selbstklebenden OBO Schutzfolie, die Kratzer und Verschmutzungen bei der Montage zuverlässig verhindert.

1	Rapid-Kanal in 100 oder 160 mm Höhe	PVC	ALU
2	Endstücke	PVC	
3	Flexible Innen- und Außeneckhaube	PVC	
4	Festes Innen- und Außeneck	PVC	ALU
5	Fester Flachwinkel	PVC	ALU
6	Trennwand	PVC	
7	Stoßstellenabdeckung	PVC	
8	Bend-Radius	PVC	

# Formteile und Zubehör



**Rapid-Kanal PVC**  
in 100 und 160 mm Höhe  
mit Spezialallochung.



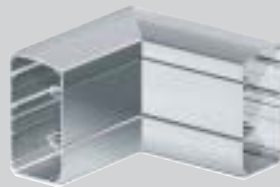
**Rapid-Kanal Aluminium**  
in 100 und 160 mm Höhe mit Nut  
zur Lochanordnung.



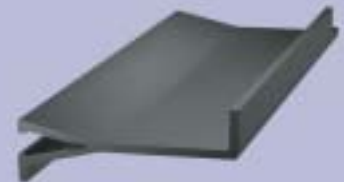
**Stoßstellenabdeckung**  
für eine optisch einwandfreie  
Verbindung der Kanalsegmente.



**Flexible Inneneckhaube**  
passt sich jedem Winkel  
perfekt an.



**Festes Inneneck**  
zur Richtungsänderung  
in PVC und Alu.



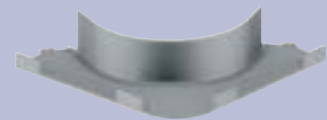
**Trennwand**  
zur Trennung z. B. von Energie-  
und Datenkabeln.



**Flexible Außeneckhaube**  
passt sich jedem Winkel  
perfekt an.



**Festes Außeneck**  
zur Richtungsänderung  
in PVC und Alu.



**Bend-Radius** zur sauberen und  
normgerechten Verlegung von  
Lichtwellenleitern in Brüstungskanälen.



**Fester Flachwinkel**  
fallend oder steigend zur vertikalen  
Richtungsänderung.



**Fester Flachwinkel**  
fallend oder steigend zur vertikalen  
Richtungsänderung.



**Endstücke links und rechts**  
zum sauberen Verschließen der  
Kanäle.

# Endgeräte in Modultechnik



*Schuko-Steckdose*



*Wechselschalter*



*Rolladenschalter*



*Antennen-Steckdose*



*Datendosen*



*Datendose  
für verschiedene Einsätze*



*Antennen- und  
Schuko-Steckdose*



*Daten- und Schukosteckdose*



*Schuko-Steckdose und  
Überspannungsschutz-Modul*



*Flexkanal*



*Flexkanal mit Bodenschiene*



*Deskbox  
für 8 Modul 45-Geräte*

# So installieren Sie schnell und sicher.

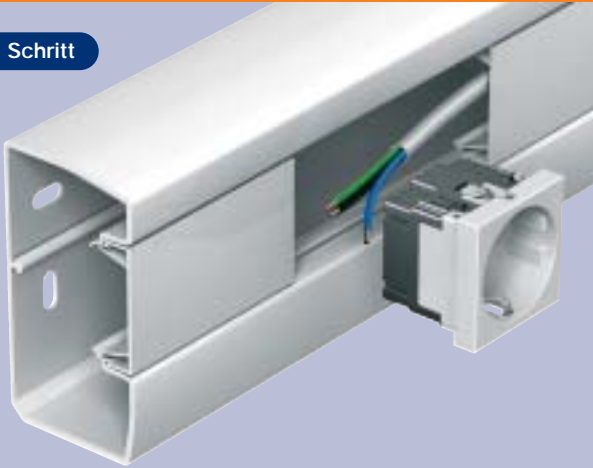
## Ein Handgriff genügt

Keine Fummelei mehr und kein Spezialwerkzeug erforderlich: Schalter und Steckdosen werden einfach in das Führungsprofil des Kanals eingeklickt. Ein Handgriff genügt. Fertig.

## Alles klar mit der Norm

Der Geräteeinbaukanal Rapid 45 erfüllt selbstverständlich alle gängigen Vorschriften und Normen. Ohne weitere Hilfsmittel und Abdeckungen erreicht das System die Schutzart IP40.

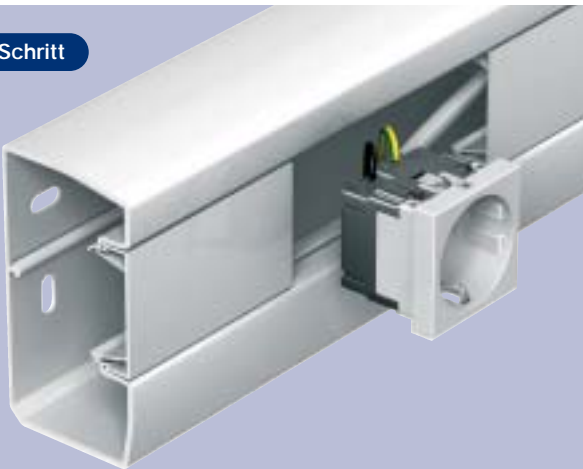
1. Schritt



4. Schritt



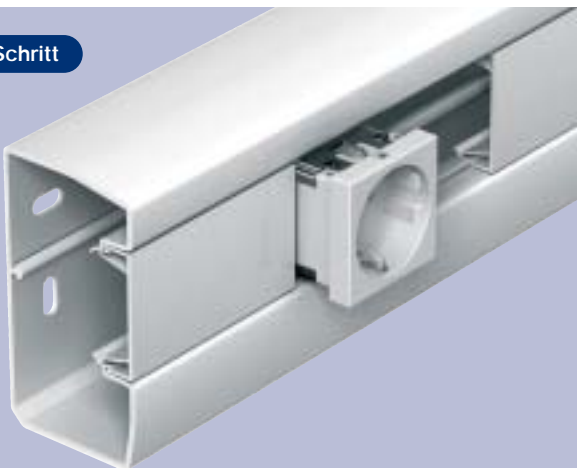
2. Schritt



5. Schritt



3. Schritt



6. Schritt



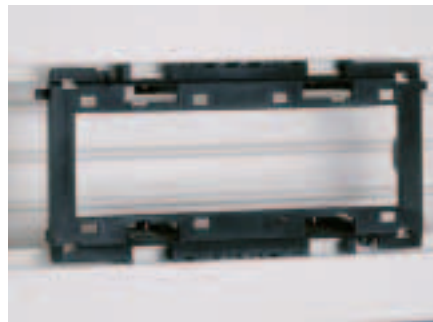


GEK 45/53100 GEA 45/53100	ohne Gerätedose	mit Gerätedose	GEK 45/53160 GEA 45/53160	ohne Gerätedose	mit Gerätedose
leer, ohne Kabel	4080 mm <sup>2</sup>	2596 mm <sup>2</sup>	leer, ohne Kabel	6480 mm <sup>2</sup>	3696 mm <sup>2</sup>
NYM 3 x 1,5 mm d = 10,5 mm	23	15	NYM 3 x 1,5 mm d = 10,5 mm	36	20
NYM 5 x 1,5 mm d = 12 mm	18	11	NYM 5 x 1,5 mm d = 12 mm	28	15
Fernmeldeleitung J-Y(St.)Y 2 x 2 x 0,6 d = 5 mm	104	66	Fernmeldeleitung J-Y(St.)Y 2 x 2 x 0,6 d = 5 mm	156	96
<i>Füllfaktor: 0,5 – eine Kapazitätsreserve von 50 % ist vorhanden.</i>			<i>Füllfaktor: 0,5 – eine Kapazitätsreserve von 50 % ist vorhanden.</i>		

### Viel Platz für viele Leitungen

Sowohl der Mono- als auch der Duokanal sind sehr geräumig und bieten viel Platz für die Leitungsführung. Die Kanaltiefe von 53 mm und die kompakte Form der

Einbaugeräte ermöglichen es, die Leitungen nicht nur ober- und unterhalb, sondern auch hinter den Schaltern und Steckdosen zu verlegen.



### Adapter Modul 45 Serie

Dank der Adapter für die Geräteeinbaukanäle Kunststoff und Stahl/Aluminium können die Modul 45 Komponenten auch in alle anderen Geräteeinbaukanäle eingebaut werden. Der Adapter ADT K 45... dient zum Einbau von Modul 45 Endgeräten in die Geräteeinbau-

kanäle Typ GEK 70110, 70135 und 70170. Er ist in 3 Ausführungen 1fach und 2-3fach lieferbar und wird lediglich in die Deckelkontur eingearbeitet. Für den Bereich GES/GEA wird der Adapter ADT 45/... eingesetzt. Auch hierbei sind die Ausführungen 1fach und 2-3fach möglich. Der Adapter ADT E 80-1 für den

Geräteeinbaukanal GEK kann auch als Träger für Datendosen herkömmlicher Bauart eingesetzt werden. Durch die Offenheit nach allen Seiten ist eine problemlose Kabelverlegung unter Einhaltung der Biegeradien möglich.

# Datentechnik

## Die totale Modularität



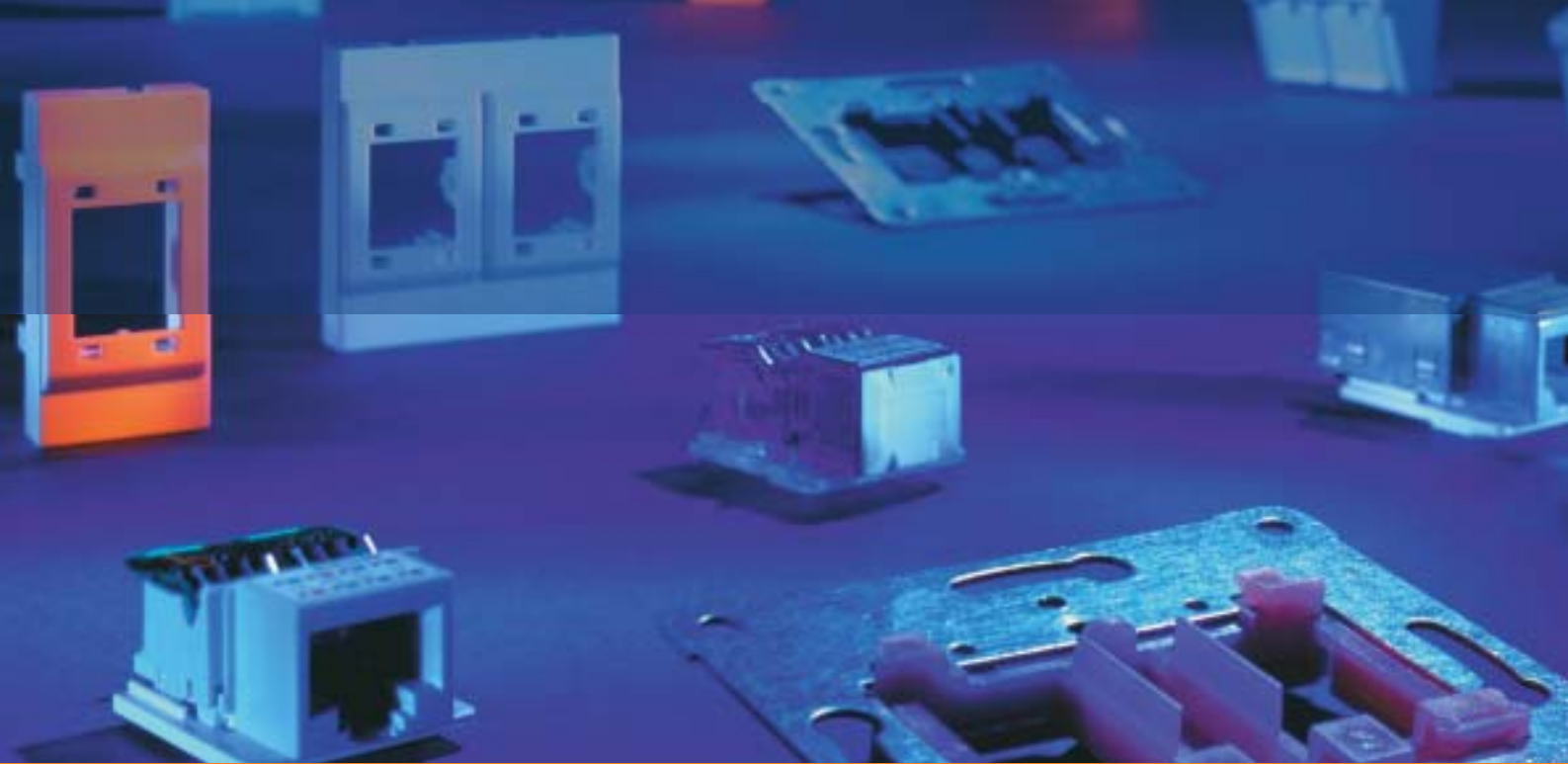
**Um Arbeitsumgebungen jederzeit schnell an veränderte Bedürfnisse und Bedingungen anpassen zu können, sind völlig neue Bürokonzepte erforderlich.**

Die Telefon-, Daten- und Elektroinfrastruktur gewinnt hier immer stärker an Bedeutung – denn sie ist das Rückgrat des modernen Büros. Zukünftig bildet die Kabelinfrastruktur in Doppelböden, abgehängten Decken, Teleskopsäulen

und Geräteeinbaukanälen die technische Basis, um die gewünschte Flexibilität in der Arbeitsplatzerschließung zu bekommen.

Dazu wird die Infrastruktur immer mehr in modularen Rastern betrachtet, die einfach und variabel ausbaubar sind. Das bedeutet maximale Flexibilität und gleichzeitig minimale Kosten im Unternehmen für innerbetriebliche Veränderungen und Anpassungen der Arbeitsräume.

Daten- und Energietechnik dürfen heute nicht mehr länger getrennt voneinander betrachtet werden. Zukunftsfähige Konzepte fordern übergreifende Planung und koordinierte Installation – nicht zuletzt auch, um den Personen- und Sachschutz sowie die Funktionssicherheit zu gewährleisten.



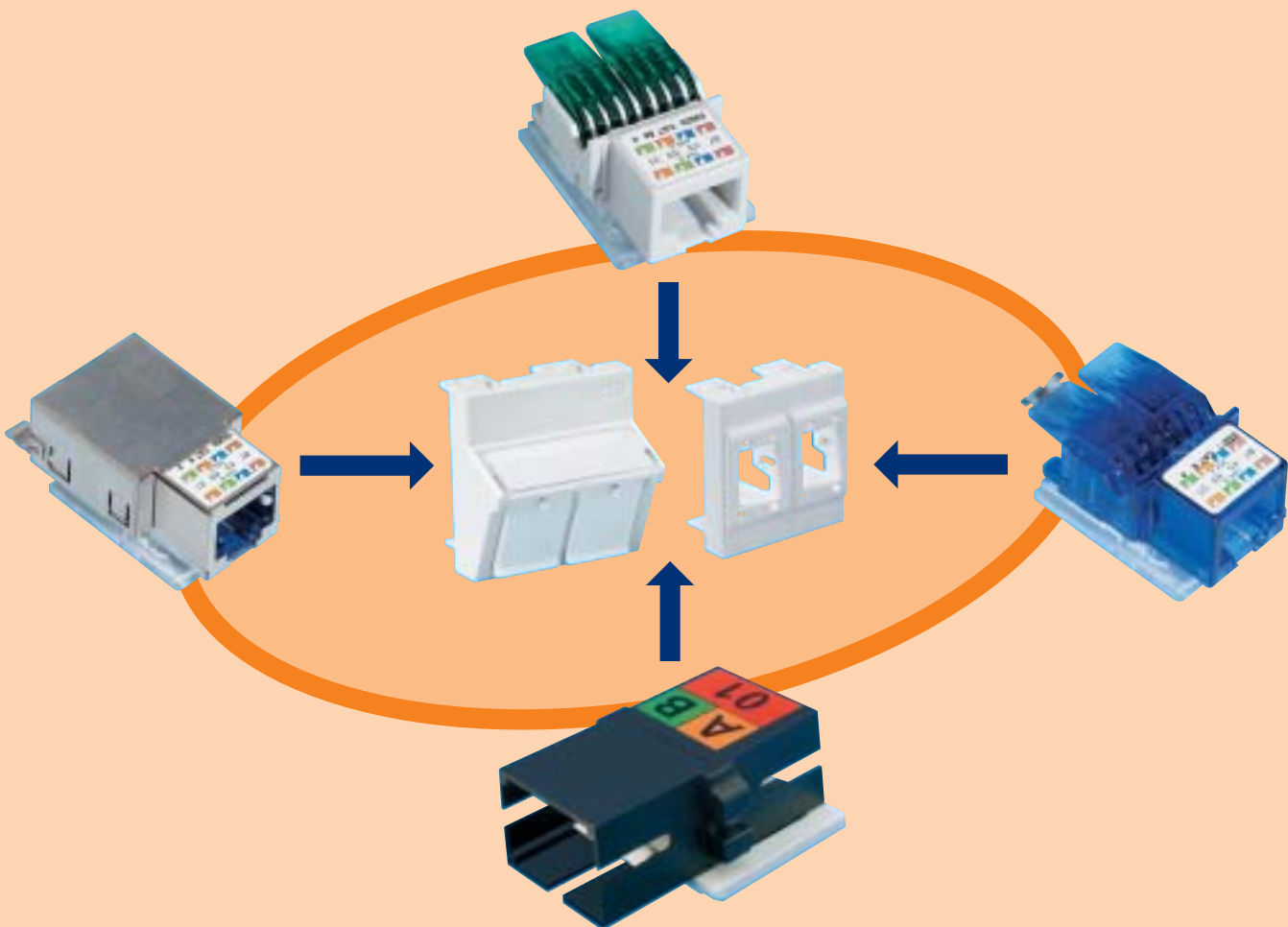
**Flexible  
Daten- und Netzwerktechnik**

Die OBO Modultechnik sorgt für größtmögliche Flexibilität. Ob Steckdose, Antenne, Netzwerk, Überspannungsschutzmodul oder Telefon: Alles passt ins System – und lässt sich jederzeit ergänzen oder ändern.

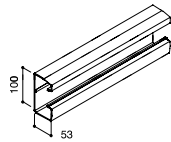
**Lichtwellenleiter**  
Hochwertige Lichtwellenleiter bis zum Arbeitsplatz. Natürlich mit allen Komponenten zur sicheren Kabelverlegung – inkl. DIN-gerechten Installationsgeräten.

**Kupfer + LWL**

**Jederzeit austauschbar**



## Geräteeinbaukanal Rapid 45 GEK 53100



**Geräteeinbaukanal Rapid 45**  
zur direkten Wandmontage.

Typ	Farbe	Länge mm	Verp. m	Gewicht kg/% m	Art.-Nr. PVC
GEK 53100	reinweiß	2000	8	102,000	6116 02 7
GEK 53100	alu	2000	8	102,000	6116 03 2

Kanaloberteil und -unterteil mit Bodenlochung zur direkten Wandmontage. Einbaugeräte mit 45 mm Grösse können direkt eingeklickt werden.



**Oberteil Rapid 45**  
Oberteil 45 mm Breite.

Typ	Farbe	Länge mm	Verp. m	Gewicht kg/% m	Art.-Nr. PVC
GEK 45/D	reinweiß	2000	24	18,600	6116 10 8
GEK 45/D	alu	2000	24	18,600	6116 11 3



**Trennwand**  
zur Unterteilung der Kanäle bei verschiedenen Spannungsebenen.  
Die Trennwände werden auf die Bodenpilze aufgesteckt.

Typ	Farbe	Länge mm	Verp. m	Gewicht kg/% m	Art.-Nr. PVC
2371	steingrau	2000	60	13,500	6023 09 6



**Inneneck variabel**  
zur Richtungsänderung von Rapid 45 Geräteeinbaukanälen. Formteile sind variabel von 80-103°.

Typ	Farbe	Verp. Stück	Gewicht kg/% St.	Art.-Nr. PVC
GEK 45/I 53100	reinweiß	2	11,210	6116 20 5
GEK 45/I 53100	alu	2	11,210	6116 21 0



**Inneneck starre Form**  
zur Richtungsänderung von Rapid 45 Geräteeinbaukanälen.

Typ	Farbe	Maß a mm	Verp. Stück	Gewicht kg/% St.	Art.-Nr. PVC
GEK 45/IS 53100	reinweiß	175	1	23,800	6116 21 3
GEK 45/IS 53100	alu	175	1	23,800	6116 21 5



**Ausseneck variabel**  
zur Richtungsänderung von Rapid 45 Geräteeinbaukanälen. Formteile sind variabel von 70-130°.

Typ	Farbe	Verp. Stück	Gewicht kg/% St.	Art.-Nr. PVC
GEK 45/A 53100	reinweiß	2	16,070	6116 26 4
GEK 45/A 53100	alu	2	16,070	6116 26 9



**Ausseneck starre Form**  
zur Richtungsänderung von Rapid 45 Geräteeinbaukanälen.

Typ	Farbe	Maß a mm	Verp. Stück	Gewicht kg/% St.	Art.-Nr. PVC
GEK 45/AS 53100	reinweiß	175	1	29,100	6116 27 2
GEK 45/AS 53100	alu	175	1	29,100	6116 27 5



**Endstück links**  
zum Verschließen der Geräteeinbaukanäle GEK/GEA 45. Die Endstücke werden auf den Bodenpilz aufgesteckt.

Typ	Farbe	Verp. Stück	Gewicht kg/% St.	Art.-Nr. PVC
GEK 45/EL 53100	reinweiß	6	2,200	6116 30 2
GEK 45/EL 53100	alu	6	2,200	6116 30 7



**Endstück rechts**  
zum Verschließen der Geräteeinbaukanäle GEK/GEA 45. Die Endstücke werden auf den Bodenpilz aufgesteckt.

Typ	Farbe	Verp. Stück	Gewicht kg/% St.	Art.-Nr. PVC
GEK 45/ER 53100	reinweiß	6	2,200	6116 35 3
GEK 45/ER 53100	alu	6	2,200	6116 35 8



**Stoßstellenabdeckung**  
zur einwandfreien Verbindung der Kanalsegmente. Die Stoßstellenabdeckungen werden nur aufgesteckt.

Typ	Farbe	Verp. Stück	Gewicht kg/% St.	Art.-Nr. PVC
GEK 45/S	reinweiß	6	0,890	6116 15 0
GEK 45/S	alu	6	0,890	6116 15 4



**Oberteilklammer Rapid 45**  
zur besseren und einfachen Verlegung der Leitungen im Kanal.

Typ	Farbe	Verp. Stück	Gewicht kg/% St.	Art.-Nr. VA
OK-K 45	—	10	0,490	6116 11 6



**Bend Radius für Inneneck**  
Zur normgerechten Verlegung von Lichtwellenleitern.

Typ	Farbe	Verp. Stück	Gewicht kg/% St.	Art.-Nr. PVC
TW/BR-I	lichtgrau	5	4,120	6023 08 1



**Bend Radius für Ausseneck**  
Zur normgerechten Verlegung von Lichtwellenleitern.

Typ	Farbe	Verp. Stück	Gewicht kg/% St.	Art.-Nr. PVC
TW/BR-A	lichtgrau	5	4,600	6023 08 5



**Bend Radius für Flachwinkel**  
Zur normgerechten Verlegung von Lichtwellenleitern.

Typ	Farbe	Verp. Stück	Gewicht kg/% St.	Art.-Nr. PVC
TW/BR-F	lichtgrau	5	3,920	6023 08 9



**Flachwinkel steigend**  
zur Richtungsänderung von Rapid 45 Geräteeinbaukanälen.

Typ	Farbe	Maß a mm	Verp. Stück	Gewicht kg/% St.	Art.-Nr. PVC
GEK 45/FS 53100	reinweiß	170	1	26,000	6116 41 8
GEK 45/FS 53100	alu	170	1	26,000	6116 42 3



**Flachwinkel fallend**  
zur Richtungsänderung von Rapid 45 Geräteeinbaukanälen.

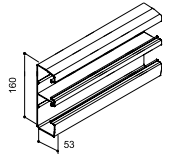
Typ	Farbe	Maß a mm	Verp. Stück	Gewicht kg/% St.	Art.-Nr. PVC
GEK 45/FF 53100	reinweiß	170	1	26,000	6116 46 4
GEK 45/FF 53100	alu	170	1	26,000	6116 46 9

Geräteeinbaukanal Rapid 45 GEK 53160

**Geräteeinbaukanal Rapid 45**

zur direkten Wandmontage.

Typ	Farbe	Länge mm	Verp. m	Gewicht kg/% m	Art.-Nr. PVC
GEK 53160	reinweiß	2000	8	167,500	6116 05 1
GEK 53160	alu	2000	8	167,500	6116 05 6



Kanaloberteil und -unterteil mit Bodenlochung zur direkten Wandmontage. Einbaugeräte mit 45 mm Größe können direkt eingeklickt werden.

**Oberteil Rapid 45**

Oberteil 45 mm Breite.

Typ	Farbe	Länge mm	Verp. m	Gewicht kg/% m	Art.-Nr. PVC
GEK 45/D	reinweiß	2000	24	18,600	6116 10 8
GEK 45/D	alu	2000	24	18,600	6116 11 3



**Trennwand**

zur Unterteilung der Kanäle bei verschiedenen Spannungsebenen. Die Trennwände werden auf die Bodenpilze aufgesteckt.

Typ	Farbe	Länge mm	Verp. m	Gewicht kg/% m	Art.-Nr. PVC
2371	steingrau	2000	60	13,500	6023 09 6



**Inneneck variabel**

zur Richtungsänderung von Rapid 45 Geräteeinbaukanälen. Formteile sind variabel von 80-103°.

Typ	Farbe	Verp. Stück	Gewicht kg/% St.	Art.-Nr. PVC
GEK 45/I 53160	reinweiß	2	14,020	6116 22 1
GEK 45/I 53160	alu	2	14,020	6116 22 6



**Inneneck starre Form**

zur Richtungsänderung von Rapid 45 Geräteeinbaukanälen.

Typ	Farbe	Maß a mm	Verp. Stück	Gewicht kg/% St.	Art.-Nr. PVC
GEK 45/IS 53160	reinweiß	175	1	38,300	6116 24 8
GEK 45/IS 53160	alu	175	1	38,300	6116 25 0



**Ausseneck variabel**

zur Richtungsänderung von Rapid 45 Geräteeinbaukanälen. Formteile sind variabel von 70-130°.

Typ	Farbe	Verp. Stück	Gewicht kg/% St.	Art.-Nr. PVC
GEK 45/A 53160	reinweiß	2	20,800	6116 28 0
GEK 45/A 53160	alu	2	20,800	6116 28 5



**Ausseneck starre Form**

zur Richtungsänderung von Rapid 45 Geräteeinbaukanälen.

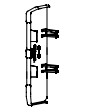
Typ	Farbe	Maß a mm	Verp. Stück	Gewicht kg/% St.	Art.-Nr. PVC
GEK 45/AS 53160	reinweiß	175	1	46,800	6116 29 4
GEK 45/AS 53160	alu	175	1	46,800	6116 29 9



**Endstück links**

zum Verschließen der Geräteeinbaukanäle GEK/GEA 45. Die Endstücke werden auf dem Bodenpilz aufgesteckt.

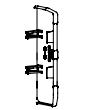
Typ	Farbe	Verp. Stück	Gewicht kg/% St.	Art.-Nr. PVC
GEK 45/EL 53160	reinweiß	6	3,500	6116 32 9
GEK 45/EL 53160	alu	6	3,500	6116 33 4



**Endstück rechts**

zum Verschließen der Geräteeinbaukanäle GEK/GEA 45. Die Endstücke werden auf dem Bodenpilz aufgesteckt.

Typ	Farbe	Verp. Stück	Gewicht kg/% St.	Art.-Nr. PVC
GEK 45/ER 53160	reinweiß	6	3,500	6116 38 8
GEK 45/ER 53160	alu	6	3,500	6116 39 3



**Stoßstellenabdeckung**

zur einwandfreien Verbindung der Kanalsegmente. Die Stoßstellenabdeckungen werden nur aufgesteckt.

Typ	Farbe	Verp. Stück	Gewicht kg/% St.	Art.-Nr. PVC
GEK 45/S	reinweiß	6	0,890	6116 15 0
GEK 45/S	alu	6	0,890	6116 15 4



**Oberteilklammer Rapid 45**

zur besseren und einfachen Verlegung der Leitungen im Kanal.

Typ	Farbe	Verp. Stück	Gewicht kg/% St.	Art.-Nr. VA
OK-K 45	—	10	0,490	6116 11 6



**Bend Radius für Inneneck**

Zur normgerechten Verlegung von Lichtwellenleitern.

Typ	Farbe	Verp. Stück	Gewicht kg/% St.	Art.-Nr. PVC
TW/BR-I	lichtgrau	5	4,120	6023 08 1



**Bend Radius für Ausseneck**

Zur normgerechten Verlegung von Lichtwellenleitern.

Typ	Farbe	Verp. Stück	Gewicht kg/% St.	Art.-Nr. PVC
TW/BR-A	lichtgrau	5	4,600	6023 08 5



**Bend Radius für Flachwinkel**

Zur normgerechten Verlegung von Lichtwellenleitern.

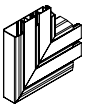
Typ	Farbe	Verp. Stück	Gewicht kg/% St.	Art.-Nr. PVC
TW/BR-F	lichtgrau	5	3,920	6023 08 9



**Flachwinkel steigend**

zur Richtungsänderung von Rapid 45 Geräteeinbaukanälen.

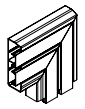
Typ	Farbe	Maß a mm	Verp. Stück	Gewicht kg/% St.	Art.-Nr. PVC
GEK 45/FS 53160	reinweiß	170	1	51,200	6116 43 4
GEK 45/FS 53160	alu	170	1	51,200	6116 43 9



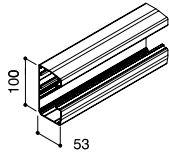
**Flachwinkel fallend**

zur Richtungsänderung von Rapid 45 Geräteeinbaukanälen.

Typ	Farbe	Maß a mm	Verp. Stück	Gewicht kg/% St.	Art.-Nr. PVC
GEK 45/FF 53160	reinweiß	170	1	51,200	6116 48 0
GEK 45/FF 53160	alu	170	1	51,200	6116 48 5



## Geräteeinbaukanal Rapid 45 GEA 53100



**Geräteeinbaukanal Rapid 45**  
Bei der Verwendung von PVC Formteilen können leichte Farbunterschiede vorkommen.

Kanaloberteil und -unterteil zur direkten Wandmontage. Lieferlänge 2000 mm, ohne Bodenlochung.  
Hinweis: Bei eloxierten Installationskanälen aus Aluminium lassen sich leichte Farbtonunterschiede, die auf Material- u. Verfahrensbed. zulässige Streuung zurückzuführen sind, nicht vermeiden (gemäß DIN 17611). Alternativ empfehlen wir Pulverbeschichtung im Farbton RAL 9006 (Weißaluminium). Einbaugeräte mit 45 mm Größe können direkt eingeklickt werden.

Typ	Farbe	Länge mm	Verp. m	Gewicht kg/% m	Art.-Nr.
GEA 53100	reinweiß	2000	8	175,000	<b>6116 51 0</b>
GEA 53100	alu	2000	8	175,000	<b>6116 51 5</b>



**Oberteil Rapid 45**  
Oberteil 45 mm Breite.

Typ	Farbe	Länge mm	Verp. m	Gewicht kg/% m	Art.-Nr.
GEA 45/D	reinweiß	2000	24	31,000	<b>6116 55 3</b>
GEA 45/D	alu	2000	24	31,000	<b>6116 55 8</b>



**Trennwand**  
zur Unterteilung der Kanäle bei verschiedenen Spannungsebenen.  
Die Trennwände werden auf die Bodenpilze aufgesteckt.

Typ	Farbe	Länge mm	Verp. m	Gewicht kg/% m	Art.-Nr.
2371	steingrau	2000	60	13,500	<b>6023 09 6</b>



**Inneneck variabel**  
zur Richtungsänderung von Rapid 45 Geräteeinbaukanälen.  
Formteile sind variabel von 80-103°.

Typ	Farbe	Verp. Stück	Gewicht kg/% St.	Art.-Nr.
GEK 45/I 53100	reinweiß	2	11,210	<b>6116 20 5</b>
GEK 45/I 53100	alu	2	11,210	<b>6116 21 0</b>



**Inneneck starre Form**  
zur Richtungsänderung von Rapid 45 Geräteeinbaukanälen.

Typ	Farbe	Maß a mm	Verp. Stück	Gewicht kg/% St.	Art.-Nr.
GEA 45/I 53100	reinweiß	175	1	45,000	<b>6116 57 4</b>
GEA 45/I 53100	alu	175	1	45,000	<b>6116 57 9</b>



**Ausseneck variabel**  
zur Richtungsänderung von Rapid 45 Geräteeinbaukanälen.  
Formteile sind variabel von 70-130°.

Typ	Farbe	Verp. Stück	Gewicht kg/% St.	Art.-Nr.
GEK 45/A 53100	reinweiß	2	16,070	<b>6116 26 4</b>
GEK 45/A 53100	alu	2	16,070	<b>6116 26 9</b>



**Ausseneck starre Form**  
zur Richtungsänderung von Rapid 45 Geräteeinbaukanälen.

Typ	Farbe	Maß a mm	Verp. Stück	Gewicht kg/% St.	Art.-Nr.
GEA 45/A 53100	reinweiß	175	1	54,000	<b>6116 61 2</b>
GEA 45/A 53100	alu	175	1	54,000	<b>6116 61 7</b>



**Endstück links**  
zum Verschließen der Geräteeinbaukanäle GEK/GEA 45.  
Die Endstücke werden auf den Bodenpilz aufgesteckt.

Typ	Farbe	Verp. Stück	Gewicht kg/% St.	Art.-Nr.
GEK 45/EL 53100	reinweiß	6	2,200	<b>6116 30 2</b>
GEK 45/EL 53100	alu	6	2,200	<b>6116 30 7</b>



**Endstück rechts**  
zum Verschließen der Geräteeinbaukanäle GEK/GEA 45.  
Die Endstücke werden auf den Bodenpilz aufgesteckt.

Typ	Farbe	Verp. Stück	Gewicht kg/% St.	Art.-Nr.
GEK 45/ER 53100	reinweiß	6	2,200	<b>6116 35 3</b>
GEK 45/ER 53100	alu	6	2,200	<b>6116 35 8</b>



**Stoßstellenabdeckung**  
zur einwandfreien Verbindung der Kanalsegmente.  
Die Stoßstellenabdeckungen werden nur aufgesteckt.

Typ	Farbe	Verp. Stück	Gewicht kg/% St.	Art.-Nr.
GEK 45/S	reinweiß	6	0,890	<b>6116 15 0</b>
GEK 45/S	alu	6	0,890	<b>6116 15 4</b>



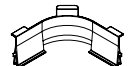
**Bend Radius für Inneneck**  
Zur normgerechten Verlegung von Lichtwellenleitern.

Typ	Farbe	Verp. Stück	Gewicht kg/% St.	Art.-Nr.
TW/BR-I	lichtgrau	5	4,120	<b>6023 08 1</b>



**Bend Radius für Ausseneck**  
Zur normgerechten Verlegung von Lichtwellenleitern.

Typ	Farbe	Verp. Stück	Gewicht kg/% St.	Art.-Nr.
TW/BR-A	lichtgrau	5	4,600	<b>6023 08 5</b>



**Bend Radius für Flachwinkel**  
Zur normgerechten Verlegung von Lichtwellenleitern.

Typ	Farbe	Verp. Stück	Gewicht kg/% St.	Art.-Nr.
TW/BR-F	lichtgrau	5	3,920	<b>6023 08 9</b>



**Flachwinkel steigend**  
zur Richtungsänderung von Rapid 45 Geräteeinbaukanälen.

Typ	Farbe	Maß a mm	Verp. Stück	Gewicht kg/% St.	Art.-Nr.
GEA 45/FS 53100	reinweiß	170	1	44,000	<b>6116 66 3</b>
GEA 45/FS 53100	alu	170	1	44,000	<b>6116 66 8</b>



**Flachwinkel fallend**  
zur Richtungsänderung von Rapid 45 Geräteeinbaukanälen.

Typ	Farbe	Maß a mm	Verp. Stück	Gewicht kg/% St.	Art.-Nr.
GEA 45/FF 53100	reinweiß	170	1	44,000	<b>6116 70 4</b>
GEA 45/FF 53100	alu	170	1	44,000	<b>6116 70 9</b>



**Stoßstellenverbinder Rapid 45**  
zum Verbinden der Unterteile beim Rapid 45 Aluminium.

Typ	Farbe	Verp. Stück	Gewicht kg/% St.	Art.-Nr.
GEA 45/SV	—	10	0,135	<b>6116 75 2</b>



**Erdungsleitung für Rapid 45**  
Erdungsleitung für Rapid 45 Aluminium.

Typ	Farbe	Länge mm	Verp. Stück	Gewicht kg/% St.	Art.-Nr.
EDA 45	gelb-grün	400	10	1,400	<b>6257 59 8</b>



**Erdungsklemme für GEA**  
für System GEA.  
Erdungsklemme zum Erstellen der Verbindung zwischen Oberteil und Unterteil.  
Die Verbindung wird mittels Erdungsleitung EDA... hergestellt.

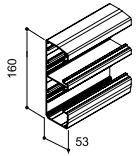
Typ	Farbe	Verp. Stück	Gewicht kg/% St.	Art.-Nr.
EDA KL	—	40	1,100	<b>6257 60 3</b>

Geräteeinbaukanal Rapid 45 GEA 53160

**Geräteeinbaukanal Rapid 45**

Bei der Verwendung von PVC Formteilen können leichte Farbunterschiede vorkommen.

Typ	Farbe	Länge mm	Verp. m	Gewicht kg/% m	Art.-Nr.
GEA 53160	reinweiß	2000	8	250,000	<b>6116 53 1</b>
GEA 53160	alu	2000	8	250,000	<b>6116 53 6</b>



Kanalober- und -unterteil zur direkten Wandmontage. Lieferlänge 2000 mm, ohne Bodenlochung.

Hinweis: Bei eloxierten Installationskanälen aus Aluminium lassen sich leichte Farbtonunterschiede, die auf Material- u. Verfahrensbed. zulässige Streuung zurückzuführen sind, nicht vermeiden (gemäß DIN 17611). Alternativ empfehlen wir Pulverbeschichtung im Farbton RAL 9006 (Weißaluminium). Einbaugeräte mit 45 mm Größe können direkt eingeklickt werden.

**Oberteil Rapid 45**

Oberteil 45 mm Breite.

Typ	Farbe	Länge mm	Verp. m	Gewicht kg/% m	Art.-Nr.
GEA 45/D	reinweiß	2000	24	31,000	<b>6116 55 3</b>
GEA 45/D	alu	2000	24	31,000	<b>6116 55 8</b>



**Trennwand**

zur Unterteilung der Kanäle bei verschiedenen Spannungsebenen.

Die Trennwände werden auf die Bodenpilze aufgesteckt.

Typ	Farbe	Länge mm	Verp. m	Gewicht kg/% m	Art.-Nr.
2371	steingrau	2000	60	13,500	<b>6023 09 6</b>



**Inneneck variabel**

zur Richtungsänderung von Rapid 45 Geräteeinbaukanälen. Formteile sind variabel von 80-103°.

Typ	Farbe	Verp. Stück	Gewicht kg/% St.	Art.-Nr.
GEK 45/I 53160	reinweiß	2	14,020	<b>6116 22 1</b>
GEK 45/I 53160	alu	2	14,020	<b>6116 22 6</b>



**Inneneck starre Form**

zur Richtungsänderung von Rapid 45 Geräteeinbaukanälen.

Typ	Farbe	Maß a mm	Verp. Stück	Gewicht kg/% St.	Art.-Nr.
GEA 45/I 53160	reinweiß	175	1	75,000	<b>6116 59 0</b>
GEA 45/I 53160	alu	175	1	75,000	<b>6116 59 5</b>



**Ausseneck variabel**

zur Richtungsänderung von Rapid 45 Geräteeinbaukanälen. Formteile sind variabel von 70-130°.

Typ	Farbe	Verp. Stück	Gewicht kg/% St.	Art.-Nr.
GEK 45/A 53160	reinweiß	2	20,800	<b>6116 28 0</b>
GEK 45/A 53160	alu	2	20,800	<b>6116 28 5</b>



**Ausseneck starre Form**

zur Richtungsänderung von Rapid 45 Geräteeinbaukanälen.

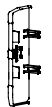
Typ	Farbe	Maß a mm	Verp. Stück	Gewicht kg/% St.	Art.-Nr.
GEA 45/A 53160	reinweiß	175	1	98,000	<b>6116 64 2</b>
GEA 45/A 53160	alu	175	1	98,000	<b>6116 64 7</b>



**Endstück links**

zum Verschließen der Geräteeinbaukanäle GEK/GEA 45. Die Endstücke werden auf dem Bodenpilz aufgesteckt.

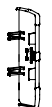
Typ	Farbe	Verp. Stück	Gewicht kg/% St.	Art.-Nr.
GEK 45/EL 53160	reinweiß	6	3,500	<b>6116 32 9</b>
GEK 45/EL 53160	alu	6	3,500	<b>6116 33 4</b>



**Endstück rechts**

zum Verschließen der Geräteeinbaukanäle GEK/GEA 45. Die Endstücke werden auf dem Bodenpilz aufgesteckt.

Typ	Farbe	Verp. Stück	Gewicht kg/% St.	Art.-Nr.
GEK 45/ER 53160	reinweiß	6	3,500	<b>6116 38 8</b>
GEK 45/ER 53160	alu	6	3,500	<b>6116 39 3</b>



**Stoßstellenabdeckung**

zur einwandfreien Verbindung der Kanalsegmente. Die Stoßstellenabdeckungen werden nur aufgesteckt.

Typ	Farbe	Verp. Stück	Gewicht kg/% St.	Art.-Nr.
GEK 45/S	reinweiß	6	0,890	<b>6116 15 0</b>
GEK 45/S	alu	6	0,890	<b>6116 15 4</b>



**Bend Radius für Inneneck**

Zur normgerechten Verlegung von Lichtwellenleitern.

Typ	Farbe	Verp. Stück	Gewicht kg/% St.	Art.-Nr.
TW/BR-I	lichtgrau	5	4,120	<b>6023 08 1</b>



**Bend Radius für Ausseneck**

Zur normgerechten Verlegung von Lichtwellenleitern.

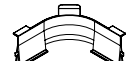
Typ	Farbe	Verp. Stück	Gewicht kg/% St.	Art.-Nr.
TW/BR-A	lichtgrau	5	4,600	<b>6023 08 5</b>



**Bend Radius für Flachwinkel**

Zur normgerechten Verlegung von Lichtwellenleitern.

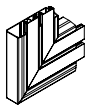
Typ	Farbe	Verp. Stück	Gewicht kg/% St.	Art.-Nr.
TW/BR-F	lichtgrau	5	3,920	<b>6023 08 9</b>



**Flachwinkel steigend**

zur Richtungsänderung von Rapid 45 Geräteeinbaukanälen.

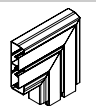
Typ	Farbe	Maß a mm	Verp. Stück	Gewicht kg/% St.	Art.-Nr.
GEA 45/FS 53160	reinweiß	170	1	81,000	<b>6116 68 0</b>
GEA 45/FS 53160	alu	170	1	81,000	<b>6116 68 5</b>



**Flachwinkel fallend**

zur Richtungsänderung von Rapid 45 Geräteeinbaukanälen.

Typ	Farbe	Maß a mm	Verp. Stück	Gewicht kg/% St.	Art.-Nr.
GEA 45/FF 53160	reinweiß	170	1	81,000	<b>6116 73 1</b>
GEA 45/FF 53160	alu	170	1	81,000	<b>6116 73 6</b>



**Stoßstellenverbinder Rapid 45**

zum Verbinden der Unterteile beim Rapid 45 Aluminium.

Typ	Farbe	Verp. Stück	Gewicht kg/% St.	Art.-Nr.
GEA 45/SV	—	10	0,135	<b>6116 75 2</b>



**Erdungsleitung für Rapid 45**

Erdungsleitung für Rapid 45 Aluminium.

Typ	Farbe	Länge mm	Verp. Stück	Gewicht kg/% St.	Art.-Nr.
EDA 45	gelb-grün	400	10	1,400	<b>6257 59 8</b>



**Erdungsklemme für GEA**

für System GEA.

Erdungsklemme zum Erstellen der Verbindung zwischen Oberteil und Unterteil. Die Verbindung wird mittels Erdungsleitung EDA... hergestellt.

Typ	Farbe	Verp. Stück	Gewicht kg/% St.	Art.-Nr.
EDA KL	—	40	1,100	<b>6257 60 3</b>



## Schuko-Steckdose Modul 45



### Steckdose 1fach 0° gerade

- 1fach, 0° gerade
- 1fach, 0° gerade
- 1fach, 0° gerade
- 1fach, 0° gerade
- 1fach, 0° gerade

Typ	Farbe	Verp. Stück	Gewicht kg/% St.	Art.-Nr. PVC
SKSD 90 RW 1	reinweiß	20	3,800	6117 00 1
SKSD 90 OR 1	orange	20	3,800	6117 00 3
SKSD 90 GN 1	grün	20	3,800	6117 00 5
SKSD 90 RT 1	rot	20	3,800	6117 00 7
SKSD 90 AL 1	alu-lackiert	20	3,800	6117 00 9

Steckklennen, 2-polig, 10/16 A, 250 V, Verbindungsklemmen nach VDE 0620.

Zur Installation in Rapid 45 Kanälen, Geräteeinbaukanälen, Mediensäulen und Unterflur-Systemen im Gerätebecher GB 4M.



### Steckdose 2fach 0° gerade

- 2fach, 0° gerade
- 2fach, 0° gerade
- 2fach, 0° gerade
- 2fach, 0° gerade
- 2fach, 0° gerade

Typ	Farbe	Verp. Stück	Gewicht kg/% St.	Art.-Nr. PVC
SKSD 90 RW 2	reinweiß	10	7,500	6117 01 2
SKSD 90 OR 2	orange	10	7,500	6117 01 4
SKSD 90 GN 2	grün	10	7,500	6117 01 6
SKSD 90 RT 2	rot	10	7,500	6117 01 8
SKSD 90 AL 2	alu-lackiert	10	7,500	6117 02 0

Steckklennen, 2-polig, 10/16 A, 250 V, Verbindungsklemmen nach VDE 0620.

Zur Installation in Rapid 45 Kanälen, Geräteeinbaukanälen, Mediensäulen und Unterflur-Systemen im Gerätebecher GB 4M.



### Steckdose 3fach 0° gerade

- 3fach, 0° gerade
- 3fach, 0° gerade
- 3fach, 0° gerade
- 3fach, 0° gerade
- 3fach, 0° gerade

Typ	Farbe	Verp. Stück	Gewicht kg/% St.	Art.-Nr. PVC
SKSD 90 RW 3	reinweiß	4	10,300	6117 02 3
SKSD 90 OR 3	orange	4	10,300	6117 02 5
SKSD 90 GN 3	grün	4	10,300	6117 02 7
SKSD 90 RT 3	rot	4	10,300	6117 02 9
SKSD 90 AL 3	alu-lackiert	4	10,300	6117 03 1

Steckklennen, 2-polig, 10/16 A, 250 V, Verbindungsklemmen nach VDE 0620.

Zur Installation in Rapid 45 Kanälen, Geräteeinbaukanälen, Mediensäulen und Unterflur-Systemen im Gerätebecher GB 4M.



### Steckdose 1fach 33° schräg

- 1fach, 33° schräg
- 1fach, 33° schräg
- 1fach, 33° schräg
- 1fach, 33° schräg
- 1fach, 33° schräg

Typ	Farbe	Verp. Stück	Gewicht kg/% St.	Art.-Nr. PVC
SKSD 33 RW 1	reinweiß	20	3,800	6117 04 1
SKSD 33 OR 1	orange	20	3,800	6117 04 3
SKSD 33 GN 1	grün	20	3,800	6117 04 5
SKSD 33 RT 1	rot	20	3,800	6117 04 7
SKSD 33 AL 1	alu-lackiert	20	3,800	6117 04 9

Steckklennen, 2-polig, 10/16 A, 250 V, Verbindungsklemmen nach VDE 0620.

Zur Installation in Rapid 45 Kanälen, Geräteeinbaukanälen, Mediensäulen und Unterflur-Systemen im Gerätebecher GB 4M.



### Steckdose 2fach 33° schräg

- 2fach, 33° schräg
- 2fach, 33° schräg
- 2fach, 33° schräg
- 2fach, 33° schräg
- 2fach, 33° schräg

Typ	Farbe	Verp. Stück	Gewicht kg/% St.	Art.-Nr. PVC
SKSD 33 RW 2	reinweiß	10	7,500	6117 05 2
SKSD 33 OR 2	orange	10	7,500	6117 05 4
SKSD 33 GN 2	grün	10	7,500	6117 05 6
SKSD 33 RT 2	rot	10	7,500	6117 05 8
SKSD 33 AL 2	alu-lackiert	10	7,500	6117 06 0

Steckklennen, 2-polig, 10/16 A, 250 V, Verbindungsklemmen nach VDE 0620.

Zur Installation in Rapid 45 Kanälen, Geräteeinbaukanälen, Mediensäulen und Unterflur-Systemen im Gerätebecher GB 4M.



### Steckdose 3fach 33° schräg

- 3fach, 33° schräg
- 3fach, 33° schräg
- 3fach, 33° schräg
- 3fach, 33° schräg
- 3fach, 33° schräg

Typ	Farbe	Verp. Stück	Gewicht kg/% St.	Art.-Nr. PVC
SKSD 33 RW 3	reinweiß	4	10,300	6117 06 3
SKSD 33 OR 3	orange	4	10,300	6117 06 5
SKSD 33 GN 3	grün	4	10,300	6117 06 7
SKSD 33 RT 3	rot	4	10,300	6117 06 9
SKSD 33 AL 3	alu-lackiert	4	10,300	6117 07 1

Steckklennen, 2-polig, 10/16 A, 250 V, Verbindungsklemmen nach VDE 0620.

Zur Installation in Rapid 45 Kanälen, Geräteeinbaukanälen, Mediensäulen und Unterflur-Systemen im Gerätebecher GB 4M.



### Zugentlastung für Steckdose und Adapter

- Zugentlastung für Schuko-Steckdosen Modul 45.
- Zugentlastung für Adapter GES/GEA/GMS

Typ	Farbe	Verp. Stück	Gewicht kg/% St.	Art.-Nr. PVC
SKSD ZL	weiß	10	0,467	6117 20 5



### Steckdose Schweizer Norm

- 1fach, 0° gerade

Typ	Farbe	Verp. Stück	Gewicht kg/% St.	Art.-Nr. PVC
SNS-CH	reinweiß	1	3,400	6117 20 0

## Überspannungsschutz Modul 45

Überspannungsschutzgerät Typ 3 (Klasse D) nach VDE 0675 Teil 6-11 (DIN EN 61643-11)

mit optischer Funktionsanzeige

mit akustischer Funktionsanzeige

Typ	Farbe	Verp. Stück	Gewicht kg/% St.	Art.-Nr.
ÜSS 45-O	reinweiß	1	2,411	6117 47 3
ÜSS 45-O	alu-lackiert	1	2,411	6117 47 5
ÜSS 45-A	reinweiß	1	2,579	6117 46 5
ÜSS 45-A	alu-lackiert	1	2,579	6117 46 7



zur stationären Installation in Rapid 45-Kanäle, Geräteeinbaukanäle und Unterflur-Systemen.

- Version -O mit optischer Funktionsanzeige
- Version -A mit akustischer Funktionsanzeige (Signalton abschaltbar)
- Schnelle und einfache Montage
- Geringe Baubreite von 22,5 mm

Anwendung: Der Einbau dieses Überspannungsschutzgerätes, welcher durch den Elektroinstallateur erfolgt, sichert nicht nur Einzelsteckdosen, sondern kann ebenfalls zum Schutz von Steckdosenkombinationen verwendet werden.

## Einbaugeräte Modul 45

Wechselschalter

Typ	Farbe	Verp. Stück	Gewicht kg/% St.	Art.-Nr.
WS/45	reinweiß	10	2,600	6117 55 4
WS/45	alu-lackiert	10	2,600	6117 55 6

Wechselschalter Modul 45



Taster

Typ	Farbe	Verp. Stück	Gewicht kg/% St.	Art.-Nr.
TA / 45	reinweiß	10	2,300	6117 56 2
TA/45	alu-lackiert	10	2,300	6117 56 4

Taster Modul 45



Jalousieschalter

Typ	Farbe	Verp. Stück	Gewicht kg/% St.	Art.-Nr.
JS / 45	reinweiß	10	3,700	6117 57 0
JS / 45	alu-lackiert	10	3,700	6117 57 2

Jalousieschalter Modul 45



Jalousietaster

Typ	Farbe	Verp. Stück	Gewicht kg/% St.	Art.-Nr.
JT / 45	reinweiß	10	3,700	6117 57 7
JT / 45	alu-lackiert	10	3,700	6117 57 9

Jalousietaster Modul 45



Antennensteckdose Einzeldose SAT

Typ	Farbe	Verp. Stück	Gewicht kg/% St.	Art.-Nr.
ANT / 45	reinweiß	10	6,900	6117 58 9
ANT / 45	alu-lackiert	10	6,900	6117 59 1

Einzeldose

Einzeldose

Antennensteckdose Modul 45



Antennensteckdose Durchgangsdose BK

Typ	Farbe	Verp. Stück	Gewicht kg/% St.	Art.-Nr.
ANT / 45-D	reinweiß	10	6,900	6117 60 0
ANT / 45-D	alu-lackiert	10	6,900	6117 60 2

Durchgangsdose

Durchgangsdose

• TV: 5-68/120-862 MHz

• FM: 87,5-108 MHz

Anschlussdämpfung: 14 dB, Anschluss von max. 4 TV-Dosen



Antennensteckdose Einzeldose BK

Typ	Farbe	Verp. Stück	Gewicht kg/% St.	Art.-Nr.
ANT / 45-E	reinweiß	10	6,900	6117 61 1
ANT / 45-E	alu-lackiert	10	6,900	6117 61 3

Einzeldose

Einzeldose

• TV: 5-68/120-862 MHz

• FM: 87,5-108 MHz

Anschlussdämpfung: 10 dB, geliefert mit Endwiderstand



Telefonanschlussdose

Typ	Farbe	Verp. Stück	Gewicht kg/% St.	Art.-Nr.
TAE/45 6F	reinweiß	10	2,000	6117 42 8
TAE/45 6F	alu-lackiert	10	2,000	6117 43 0

Telefonanschlussdose Modul 45



## Datentechnik Modul 45



**Blinddeckel 1/1 Modul**

Typ	Farbe	Verp. Stück	Gewicht kg/% St.	Art.-Nr. PVC
BD45 1/1	reinweiß	10	0,800	6117 40 6
BD45 1/1	alu-lackiert	10	0,800	6117 40 8



**Blinddeckel 1/2 Modul**

Typ	Farbe	Verp. Stück	Gewicht kg/% St.	Art.-Nr. PVC
BD45 1/2	reinweiß	10	0,400	6117 41 4
BD45 1/2	alu-lackiert	10	0,400	6117 41 6



**Datentechnik Modul 45 R&M schräger Auslass**

Montageplatte mit 2+1 Port  
Montageplatte mit 2+1 Port

Die Module Kat. 5, Kat. 6, LWL Kupplungen können montiert werden.

Typ	Farbe	Verp. Stück	Gewicht kg/% St.	Art.-Nr. PVC
DM 45 RM/S	reinweiß	10	0,790	6117 31 5
DM 45 RM/S	alu-lackiert	10	0,790	6117 31 6



**Datentechnik Modul 45 Lucent Adapter**

Typ	Farbe	Verp. Stück	Gewicht kg/% St.	Art.-Nr. PVC
ADT 45/D	reinweiß	10	1,000	6258 02 4
ADT 45/D	alu-lackiert	10	0,800	6258 02 6



**Tragplatte für 2 Modular Jack mit grauem Einsatz**

mit rotem Einsatz  
AMP/tyco Type-Nr. 216000-2, 216005-4  
KRONE RJ 45 cat 5, MT-RJ 7023 1 303-xx,  
STP 6830 1 312-xx, UTP 6830 1 302-xx,  
6830 1 800-xx + 810-xx  
RADIALL R280 MOD 802, MOD 803, MOD 804,  
MOD 805 und MOD 807  
SIEMON MX-K-C5-xx, MX6-KS

mit transparentem Einsatz  
AMP/tyco Type-Nr. 216811-x

mit schwarzem Einsatz  
LEVITON Typ 41108  
PANDUIT Keyst. Cat 5E KJ5E88Txx und Cat 6 KJ688Txx  
Brand Rex GPC Jack F-x, GPC Jack U-x, C6C Jack-x

mit gelbem Einsatz  
AMP/tyco Type-Nr. 1375188-x cat 6, 1375189-x cat 5e,  
1339015-x cat 5e, 1116515-x cat 5e,  
1375055-x + 1375187-x cat 6,  
1375191-x + 1375190-x cat 5e,  
1375192-x + 1375193-x cat 3 RJ11,  
1116604-x + 1339189-x cat 5e,  
188650-3 bis 6, 338038-1 bis 4,  
406372-x cat 5  
MTRJ127841-1 und MTRJ127842-1  
ASYCO Cat 5e/6 SFTP  
Nexans alle LENmark-Modular Jacks  
mit Keystone Clip Nr. N429.620  
Kerpen E-Line 600 GG45 cat 6  
mit Keystone Clip Nr. 9ZE20009

mit grünem Einsatz  
AVAYA Anixter Systimax (Lucent Technologies)  
M11... und M100 (Auslauftype)  
MPS100E cat 5, MPS S200E, MGS300 und MGS 400 cat 6  
Quante Volition RJ 45 (Qmax)

mit orangefarbenem Einsatz  
BTR 130A 10-I cat 5/6  
DANCHIEF 568 A/B cat 5  
Hubbel HXJ 5 EBK (cat 5e UTP)  
RADIALL R280 MOD 809 und MOD 811

mit braunem Einsatz  
SIEMON MX6-FS

mit grauem Einsatz  
Lexel LexCom 125 und LexCom 250  
mit Montagerahmen 30 658 0009

mit farbigen Einsätzen zur Aufnahme von bis zu 2 Modular-Jack-Steckverbindern mit Verschlusschieber und Beschriftungsfeld 7 x 44 mm. 1 1/2 Gerät (67,5 mm breit).

Typ	Farbe	Verp. Stück	Gewicht kg/% St.	Art.-Nr. PVC
DM 45/MJ1	reinweiß	10	2,400	6117 23 3
DM 45/MJ1	alu-lackiert	10	2,400	6117 23 4
DM 45/MJ2	reinweiß	10	2,400	6117 23 7
DM 45/MJ2	alu-lackiert	10	2,400	6117 23 8
DM 45/MJ3	reinweiß	10	2,400	6117 24 1
DM 45/MJ3	alu-lackiert	10	2,400	6117 24 2
DM 45/MJ4	reinweiß	10	2,400	6117 24 5
DM 45/MJ4	alu-lackiert	10	2,400	6117 24 6
DM 45/MJ5	reinweiß	10	2,400	6117 24 9
DM 45/MJ5	alu-lackiert	10	2,400	6117 25 0
DM 45/MJ7	reinweiß	10	2,400	6117 25 7
DM 45/MJ7	alu-lackiert	10	2,400	6117 25 8
DM 45/MJ9	reinweiß	10	2,400	6117 26 5
DM 45/MJ9	alu-lackiert	10	2,400	6117 26 6
DM 45/MJ10	reinweiß	10	0,000	6117 27 3
DM 45/MJ10	alu-lackiert	10	0,000	6117 27 4

**Datentechnik Modul 45**

Datentechnik Modul 45 R&M mit 1 Port	Typ	Farbe	Verp.	Gewicht	Art.-Nr.
			Stück	kg/% St.	PVC
Montageplatte mit 1 Port.	DM 45/RM 1	reinweiß	1	1,204	6117 28 0
	DM 45/RM 1	alu-lackiert	1	1,204	6117 28 1

Zum Anschluss der Module Kat. 5, Kat 6. LWL Kupplungen können montiert werden.



Datentechnik Modul 45 R&M mit 2 x 1 Port	Typ	Farbe	Verp.	Gewicht	Art.-Nr.
			Stück	kg/% St.	PVC
Montageplatte mit 2 x 1 Port.	DM 45/RM 2	reinweiß	1	1,110	6117 28 2
	DM 45/RM 2	alu-lackiert	1	1,110	6117 28 3

Die Module Kat. 5, Kat. 6, LWL Kupplungen können montiert werden.



Datentechnik Modul 45 R&M mit 1 Port	Typ	Farbe	Verp.	Gewicht	Art.-Nr.
			Stück	kg/% St.	PVC
Montageplatte mit 1 Port.	DM 45/RM 3	reinweiß	1	1,231	6117 28 6
	DM 45/RM 3	alu-lackiert	1	1,231	6117 28 7

Zum Anschluss der Module Kat. 5, Kat 6. LWL Kupplungen können montiert werden.



Datentechnik Modul 45 R&M mit 2 x 1 Port	Typ	Farbe	Verp.	Gewicht	Art.-Nr.
			Stück	kg/% St.	PVC
Montageplatte mit 2x 1 Port.	DM 45/RM 4	reinweiß	1	1,289	6117 28 8
	DM 45/RM 4	alu-lackiert	1	1,289	6117 28 9

Die Module Kat. 5, Kat. 6. LWL Kupplungen können montiert werden.



Datentechnik Modul 45 R&M mit 1 Port	Typ	Farbe	Verp.	Gewicht	Art.-Nr.	
			Stück	kg/% St.	PVC	
	Modulrahmen RJ 45 1 Port.	DM 45/RM 5	reinweiß	1	0,470	6117 29 2
		DM 45/RM 5	alu-lackiert	1	0,470	6117 29 3
DM 45/RM 5		schwarz	1	0,470	6117 29 0	

Zum Anschluss der Module Kat. 5, Kat 6. LWL Kupplungen können montiert werden.



Datentechnik Modul 45 R&M mit 2 x 1 Port	Typ	Farbe	Verp.	Gewicht	Art.-Nr.	
			Stück	kg/% St.	PVC	
	Modulrahmen RJ 45 2x 1 Port.	DM 45/RM 6	reinweiß	1	0,850	6117 29 4
		DM 45/RM 6	alu-lackiert	1	0,850	6117 29 5
DM 45/RM 6		schwarz	1	0,850	6117 29 6	

Die Module Kat. 5, Kat. 6, LWL Kupplungen können montiert werden.



Anschlussmodul CAT 5 geschirmt	Typ	Farbe	Verp.	Gewicht	Art.-Nr.
			Stück	kg/% St.	PVC
mit einem geschirmten RJ 45 Steckplatz. Inklusive einer EMV Schirmhaube, einer Staubschutzkappe, einem Kabelbinder und Montageanleitung.	ASM C 5 G	—	1	1,920	6117 32 5



Anschlussmodul CAT 5 ungeschirmt	Typ	Farbe	Verp.	Gewicht	Art.-Nr.
			Stück	kg/% St.	PVC
mit einem ungeschirmten RJ 45 Steckplatz. Inklusive einer Staubschutzkappe, einem Kabelbinder und Montageanleitung.	ASM C 5	—	1	1,120	6117 33 7



Anschlussmodul CAT 6 geschirmt	Typ	Farbe	Verp.	Gewicht	Art.-Nr.
			Stück	kg/% St.	PVC
mit einem geschirmten RJ 45 Steckplatz. Inklusive einer EMV Schirmhaube, einer Staubschutzkappe, einem Kabelbinder und Montageanleitung.	ASM C 6 G	—	1	1,850	6117 32 9



Anschlussmodul CAT 6 ungeschirmt	Typ	Farbe	Verp.	Gewicht	Art.-Nr.
			Stück	kg/% St.	PVC
mit einem ungeschirmten RJ 45 Steckplatz. Inklusive einer Staubschutzkappe, einem Kabelbinder und Montageanleitung.	ASM C 6	—	1	1,060	6117 34 1



LWL Kupplung	Typ	Farbe	Verp.	Gewicht	Art.-Nr.
			Stück	kg/% St.	PVC
Lieferumfang: Kupplung, Trägerplatte, 2 Staubschutzdeckel, 1 Montageanleitung, 1 Bezeichnung.	LWL Kpl.45	—	1	0,095	6117 74 0



## Zubehör Anschlussmodule

	<b>Staubschutzkappe</b>	Typ	Farbe	Verp. Stück	Gewicht kg/% St.	Art.-Nr. PP	
		Klp. bl	blau	10	0,058	6117 71 4	
		Klp. gn	grün	10	0,058	6117 71 6	
		Klp. rt	rot	10	0,058	6117 71 8	
		Klp. ge	gelb	10	0,058	6117 72 0	
	<b>Scharnier Staubschütze</b>	Typ	Farbe	Verp. Stück	Gewicht kg/% St.	Art.-Nr.	
		Staub. Sch.	weiß	10	0,058	6117 73 6	
		Staub. Sch.	grün	10	0,058	6117 73 7	
		Staub. Sch.	rot	10	0,058	6117 73 8	
	<p>Staubschutz für Dosen. Staubschutz und Farbcodierung für Dosen und Rangierfelder.</p>						
	<b>Anschlussverbindungsschutz</b>	Typ	Farbe	Verp. Stück	Gewicht kg/% St.	Art.-Nr.	
		A u E Sch	grün	20	0,054	6117 72 4	
		A u E Sch.	rot	20	0,054	6117 72 6	
		A u E Sch.	weiß	20	0,054	6117 72 8	
		<b>Schlüssel Aus-Einsteckschutz</b>	Typ	Farbe	Verp. Stück	Gewicht kg/% St.	Art.-Nr.
		Schl A u E	gelb	1	0,020	6117 73 2	
<p>Schlüssel zu Plug Guard. Anschlussverbindungen/Jack Guard können damit wieder gelöst werden.</p>							
		<b>Einsteckschutz</b>	Typ	Farbe	Verp. Stück	Gewicht kg/% St.	Art.-Nr.
			Vers. A u E	schwarz	1	0,049	6117 74 5
		<b>Codierung B für RJ 45</b>	Typ	Farbe	Verp. Stück	Gewicht kg/% St.	Art.-Nr.
			Cod. B RJ 45	grau	1	0,446	6117 70 8
		<p>Farbencode: Gelb, Braun, Violett, Weiß. Kit bestehend aus Codierclip und Codierrahmen.</p>					
		<b>Safe Clip</b>	Typ	Farbe	Verp. Stück	Gewicht kg/% St.	Art.-Nr.
			SC / RK	grün	20	0,040	6117 95 7
		SC / RK	rot	20	0,040	6117 95 8	
	<p>Die Farbcodierungen ermöglichen Ihnen, Ihre Rangierkabel entsprechend der Pinbelegung oder des zu übertragenden Netzwerkdienstes farblich zu markieren und zu identifizieren. Die Farbcodierungen sind in Sekundenschnelle auf die Knickschütze aufsteckbar. Bei Änderungen sind die Farbcodierungen einfach auswechselbar.</p>						
		<b>CP Rangierkabel ASM CAT 5 geschirmt</b>	Typ	Farbe	Verp. Stück	Gewicht kg/% St.	Art.-Nr.
		CP / RK C 5 G / 7,5	grau	5	17,900	6117 94 0	
		CP / RK C 5 G / 10	grau	5	38,500	6117 94 2	
		CP / RK C 5 G / 15	grau	5	62,500	6117 94 4	
<p>Die CP-Kabel finden in der offenen Gebäudeverkabelung immer mehr Verwendung. Die Kabel sind das Bindeglied zwischen dem zentralen Verteiler und der Arbeitsplatzdose. R&amp;M bietet ein komplettes Sortiment bestehend aus Kat. 5 und Kat. 6 CP-Flexkabel sowohl geschirmt und ungeschirmt an.</p>							
	<b>CP Rangierkabel ASM CAT 6 geschirmt</b>	Typ	Farbe	Verp. Stück	Gewicht kg/% St.	Art.-Nr.	
		CP / RK C 6 G / 7,5	grau	5	29,800	6117 94 8	
		CP / RK C 6 G / 10	grau	5	3,860	6117 95 0	
		CP / RK C 6 G / 15	grau	5	5,800	6117 95 2	
	<p>Die CP-Kabel finden in der offenen Gebäudeverkabelung immer mehr Verwendung. Die Kabel sind das Bindeglied zwischen dem zentralen Verteiler und der Arbeitsplatzdose. R&amp;M bietet ein komplettes Sortiment bestehend aus Kat. 5 und Kat. 6 CP-Flexkabel sowohl geschirmt und ungeschirmt an.</p>						

**Deskboxen**

**Deskbox 4fach**

Typ	Farbe	Verp. Stück	Gewicht kg/% St.	Art.-Nr. PVC
DSK. 4 Ger.	transparent	1	21,580	6117 50 9
DSK. 4 Ger.	blau	1	21,580	6117 51 1
DSK. 4 Ger.	grün	1	21,580	6117 51 3
DSK. 4 Ger.	orange	1	21,580	6117 51 5
DSK. 4 Ger.	reinweiß	1	21,580	6117 51 0
DSK. 4 Ger.	lichtgrau	1	21,580	6117 51 2
DSK. 4 Ger.	anthrazitgrau	1	21,580	6117 51 4
DSK. 4 Ger.	alu-lackiert	1	21,580	6117 51 6



Für den Einbau von 4 Geräten (45 x 45 mm) geeignet.

**Deskbox für 8 Geräte 8fach**

Typ	Farbe	Verp. Stück	Gewicht kg/% St.	Art.-Nr. PVC
DSK. 8 Ger.	transparent	1	86,450	6117 52 0
DSK. 8 Ger.	blau	1	86,450	6117 52 2
DSK. 8 Ger.	grün	1	86,450	6117 52 4
DSK. 8 Ger.	orange	1	86,450	6117 52 6
DSK. 8 Ger.	reinweiß	1	86,450	6117 52 1
DSK. 8 Ger.	lichtgrau	1	86,450	6117 52 3
DSK. 8 Ger.	anthrazitgrau	1	86,450	6117 52 5
DSK. 8 Ger.	alu-lackiert	1	86,450	6117 52 7



Für den Einbau von 8 Geräten (45 x 45 mm) geeignet.

**Flexkanal**

**Flexkanal**

Typ	Farbe	Verp. m	Gewicht kg/% m	Art.-Nr. PVC
FLK. ant.	anthrazitgrau	1	28,760	6154 93 0
FLK lgr	lichtgrau	1	28,760	6154 92 2
FLK ws	weiß	1	28,760	6154 92 0
FLK bl	ultramarinblau	1	28,760	6154 92 4
FLK ge	gelb	1	28,760	6154 92 6
FLK rt	rot	1	28,760	6154 92 8



Führt ihre Kabel geordnet und geschützt zum Schreibtisch. Verbindet die Tischbox mit dem Brüstungskanal oder mit der Bodenanschlussbox. Dank zwei Kammern, integrierte Ordnungstrennung.  
Kapazität pro Kammer  
2 Kabel 8,5 mm Durchmesser oder 2 Kabel 7,5 mm Durchmesser oder 4 Kabel 7,0 mm Durchmesser oder 5 Kabel 6,0 mm Durchmesser  
Ausgezogen 1000 mm lang.

**Flexkanal**

Typ	Farbe	Verp. Stück	Gewicht kg/% St.	Art.-Nr. PVC
FLK HI ant.	anthrazitgrau	1	0,420	6154 95 4
FLK HI lgr	lichtgrau	1	0,420	6154 95 0
FLK HI ws	weiß	1	0,420	6154 94 8



Zum Anschrauben

**Flexkanalhalter mit 2facher Zugentlastung**

Typ	Farbe	Verp. Stück	Gewicht kg/% St.	Art.-Nr. PVC
FLK HI.	anthrazitgrau	1	1,030	6154 96 1



Zum Anschrauben.

**Flexkanal Befestigung**

Typ	Farbe	Verp. Stück	Gewicht kg/% St.	Art.-Nr. Alu
FLK Bef.	alu-lackiert	1	0,146	6154 96 8



Der Flexkanal wird am Befestigungsbügel eingehängt. Für Senkkopfschrauben.

**Flexkanal Klebestreifen**

Typ	Farbe	Verp. Stück	Gewicht kg/% St.	Art.-Nr.
FLK KI.	weiß	1	0,100	6154 97 1



**Flexkanal Kabeldurchführung**

Typ	Farbe	Verp. Stück	Gewicht kg/% St.	Art.-Nr. PVC
FLK Kab D	anthrazitgrau	1	12,600	6154 97 5



Kabelaussch für Fräsung Durchmesser 95 mm, komplett mit T-Abzweiger.

**Flexkanal Bodenschiene**

Typ	Farbe	Verp. Stück	Gewicht kg/% St.	Art.-Nr. PVC
FLK BS 1	anthrazitgrau	1	24,800	6154 98 0
FLK BS 2	anthrazitgrau	1	49,500	6154 98 3



Der Flexkanal wird direkt in die Bodenschiene eingedrückt. Die beidseitige Rampe vermindert die Stolpergefahr.

**Flexkanal T-Abzweiger**

Typ	Farbe	Verp. Stück	Gewicht kg/% St.	Art.-Nr. PVC
FLK T	anthrazitgrau	1	8,680	6154 96 5



**Klettband Deskbox**

Typ	Farbe	Verp. Stück	Gewicht kg/% St.	Art.-Nr. PVC
KLB. Dsk.	—	10	0,300	6117 53 8



Dient zur Befestigung der Boxen auf oder unter dem Arbeitsplatz.

**Strom leiten.  
Daten führen.  
Energie kontrollieren.**

EGS

UFS

VBS

TBS

KTS

BSS

LFS

**VBS Verbindungs- und Befestigungs-Systeme**

- Kabelabzweigkästen-Systeme
- Unterputz- und Hohlwand-Systeme
- Klemmen-Systeme
- Verschraubungs-Systeme
- Befestigungs-Systeme
- Trägerklammern-Systeme
- Schienen-Systeme
- Schraub- und Schlag-Systeme

**TBS Transienten- und Blitzschutz-Systeme**

- Überspannungsschutz-Systeme
- Potentialausgleichs-Systeme
- Blitzschutz-Systeme
- Erdungs-Systeme

**KTS Kabeltrag-Systeme**

- Montage-Systeme
- Schienen-Systeme
- Kabelrinnen-Systeme
- Gitterrinnen-Systeme
- Kabelleiter-Systeme
- Weitspann-Systeme
- Steigeleiter-Systeme
- Leuchenträger-Systeme
- Baukasten-Systeme
- Edelstahl-Systeme
- Funktionserhalt- und MLAR-Systeme

**BSS Brandschutz-Systeme**

- Kabelabschottungs-Systeme
- Brandschutzkanal-Systeme
- Funktionserhalt-Systeme
- MLAR-Systeme

**LFS Leitungsführungs-Systeme**

- Leitungsführungskanal-Systeme
- Sockelleistenkanal-Systeme
- Verdrahtungskanal-Systeme
- Brüstungskanal-Systeme
- Brüstungskanal-Systeme Zubehör
- Mediensäulen

**EGS Einbaugeräte-Systeme**

- Grundelemente
- Elektronische Geräte
- OBO BUS-System
- Funk-Systeme
- Standard-Programm
- Dialog-Programm
- Aura-Programm
- Modul 45-Programm
- Compacta Programm
- Krankenhaustechnik
- Aufputz Programm
- Feuchtraum-Programm
- Aluminium Guss Programm
- Datentechnik

**UFS Unterflur-Systeme**

- Unterflur-Installations-Systeme estrichüberdeckt
- Kanal-Systeme estrichbündig
- Unterflur-Systeme Doppelboden und Hohlraum
- Geräteeinbau-Systeme



**OBO BETTERMANN GmbH & Co.**  
Postfach 1120 · D-58694 Menden  
Tel. 023 73/89-0 · Fax 023 73/89-238  
E-Mail: info@obo.de · www.obo.de

**Zentrale Technische Hotline**  
Tel. 02373/89-1500  
Fax 02373/89-1550  
E-Mail hotline@obo.de

