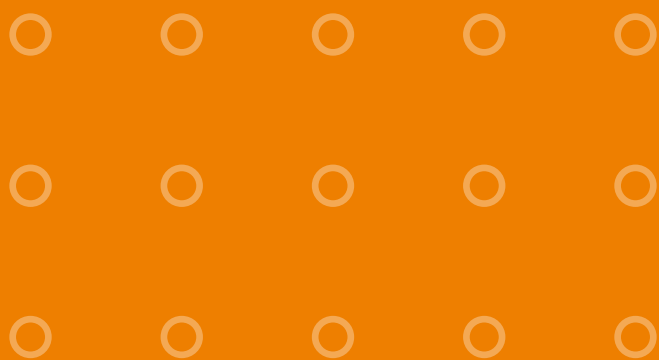


OBO Kabelleiter-Systeme

Die neue gelochte Kabelleiter

Gelochtes Kabelleiter-System
mit Außenverbinder und Bügelschellen

KTS Kabeltrag-Systeme



OBO
BETTERMANN

Kabelleitern mit durchgängig gelochten Seitenholmen

Geschnittene Kabelleitern noch montagefreundlicher verbinden – OBO macht es mit der neuen durchgängigen Lochung in den Seitenholmen möglich.

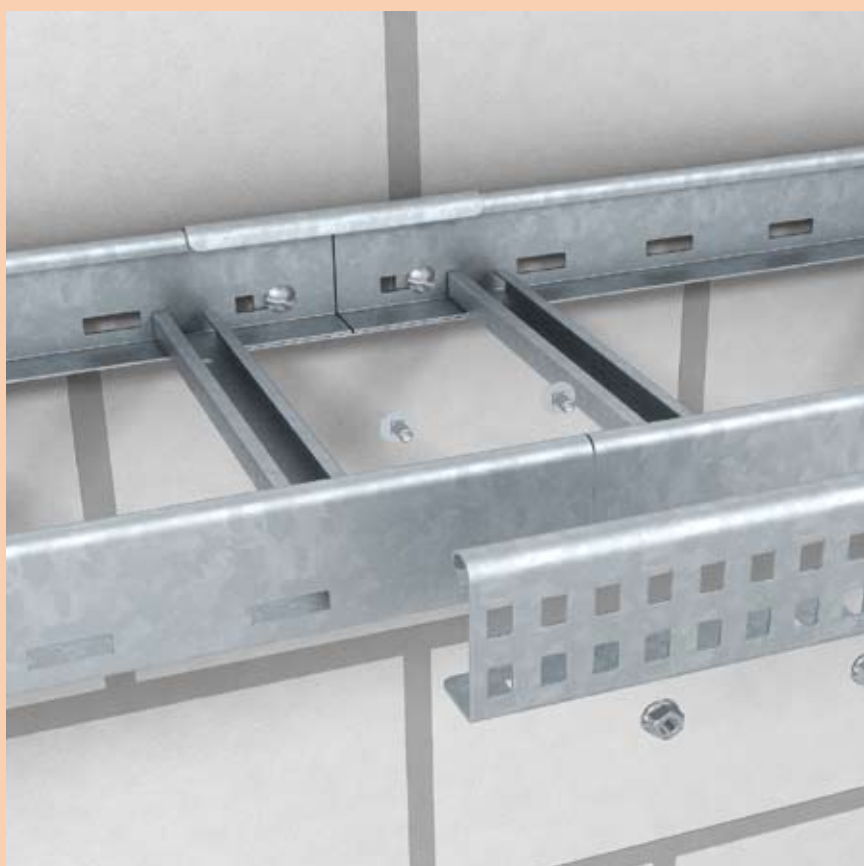
Bei den Seitenhöhen 45 mm und 60 mm ist die Lochung jeweils einspurig, in der Seitenhöhe von 110 mm

dagegen zweispurig angebracht. Um die Montage zu vereinfachen, hat OBO zudem neue Außenverbinder ins Lieferprogramm aufgenommen, die als Längs-, Winkel- und Gelenkverbinder erhältlich sind.

Sie bieten den zusätzlichen Vorteil einer Verbindungsmöglichkeit in der

Nähe der Sprossen. Die bekannte und bewährte OBO Stabilität bleibt trotz Lochung erhalten.

Selbstverständlich enthält das OBO Lieferprogramm auch die für dieses System benötigten Montage-Systeme, Bügelschellen und weitere sinnvolle Systembauteile.



Detaillierte Informationen zu allen Kabeltrag-Systemen finden Sie im neuen KTS-Katalog



OBO BETTERMANN GmbH & Co. KG
Postfach 1120 · D-58694 Menden
Tel. 0 23 73/89-0 · Fax 0 23 73/89-238
E-Mail: info@obo.de · www.obo.de

Zentrale Technische Hotline
Tel. 0 23 73/89-15 00
Fax 0 23 73/89-15 50
E-Mail hotline@obo.de

OBO
BETTERMANN