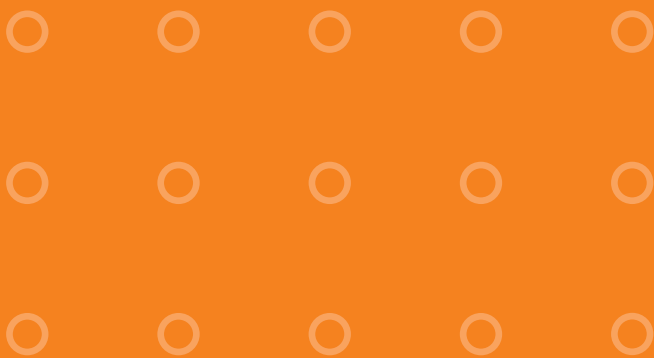


Neue Aufnahmefreude

Die OBO Grip-Sammelhalterung Metall

Jetzt ist noch mehr drin.
Neu: Grip M 70 für 70 Leitungen.

VBS Verbindungs- und Befestigungs-Systeme



OBO
BETTERMANN

Alle Tage leichte Montage

Ideal für Wand und Decke



Montagevorbereitung.

Zeichnen Sie zunächst die genaue Lage der Bohrlöcher mit Schlagschnur an. Montieren Sie dann die Schraubanker gleichzeitig mit den Sammelhalterungen als Durchsteckmontage.



Montage: Einlegen der Kabel und Leitungen.

Die Sammelhalterungen aus verzinktem Stahlblech lassen sich problemlos ohne Werkzeug öffnen und wieder verschließen. Legen Sie die Kabel in die Sammelhalterung ein. Nach Abschluss der Kabelbelegung verschließen Sie die Sammelhalterung durch Einhaken der Öffnungsklappe in die entsprechende Öffnung. Das Gewicht der installierten Kabel sichert den Verschluss selbsttätig gegen unbeabsichtigtes Öffnen.



Montierte Sammelhalterung.

Sowohl bei der Decken- als auch bei der Wandmontage können Sie Kabel und Leitungen jederzeit nachinstallieren: einfach Sammelhalterung öffnen.

Anwendungsgebiete: normale Installation, brand-sichere Installation in der Zwischendecke und für den elektrischen Funktionserhalt.



Die große Metall-Familie.

Die Familie der Grip-Sammelhalterungen 2031 M hat Zuwachs bekommen: Mit der neuen OBO Grip M 70 reicht das Fassungsvermögen nun von 15 Leitungen über 30 Leitungen bis hin zu 70 Leitungen der Nenngröße 3 x 1,5 mm² NYM-Mantelleitungen. Alle Sammelhalterungen sind aus Stahl, bandverzinkt und haben eine wiederverschließbare Öffnungslasche sowie längs umlaufende Versteifungssicken. So viel Aufnahmefreude war nie.



Immer wieder: Öffnen und Schließen.

Durch die bewegliche Verschlusslasche kann die Grip Sammelhalterung mit leichtem Druck immer wieder geöffnet und geschlossen werden. Somit können Sie auch bei fester Wand- und Deckenmontage jederzeit ganz einfach eine Leitung entnehmen oder eine neue Leitung nachinstallieren.



Durchs Schlüsseloch: Wand- und Deckenmontage.

Sowohl im Kopf- als auch im Rückenbereich der Grip-Sammelhalterung befindet sich jeweils ein großes Rundloch mit auslaufendem Langloch. Durch dieses „Schlüsseloch“ kann die Grip hervorragend auf einen vormontierten, fast komplett eingeschraubten Brandschutzanker geschraubt bzw. in diesen eingehängt werden. Der Anker muss anschließend noch mit ein paar Zügen endgültig befestigt werden.



Auf Belastung versteift: Umkantungssicke.

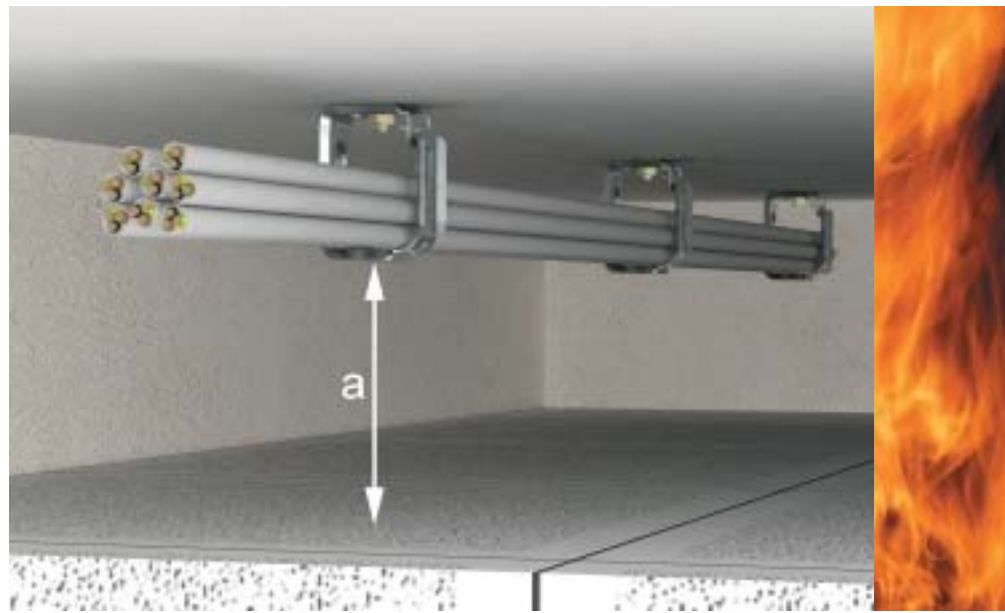
Alle Grip-Sammelhalterungen haben eine außen umlaufende Metallsicke, die Grip M 70 zudem einzelne Umkantungssicken. Dadurch wird eine enorme Steifigkeit erreicht, die auch bei hohen Belastungen nicht schwach wird.



Im Falle eines Falles funktioniert einfach alles

MLAR-Systeme und Funktionserhalt

MLAR-Systeme



Funktionserhalt



Technische Daten

Alles für die fachgerechte Montage

Brandsichere Installation im Zwischendeckenbereich.

Die mechanische Standsicherheit der Sammelhalterungen im Brandfall wurde als Wand- und Deckenmontage für eine Brandbeanspruchung von 90 Minuten bei einer Brandprüfung an der Materialprüfanstalt nachgewiesen.

Durch diese Prüfung wurde auch der Mindestabstand „a“ zur Zwischendecke ermittelt. Bei der fachgerechten Montage wird damit sichergestellt, dass im Brandfall oberhalb der abgehängten Decke keine Teile herunterfallen und diese mechanisch zerstören.

Typ	Maximaler Tragfähigkeit bei maximalem Befestigungsabstand: 0,8 m	
2031 M/15	2,0 kg	bei 90 min Brandbelastung
2031 M/30	3,5 kg	bei 90 min Brandbelastung
2031 M/70	8,0 kg	bei 90 min Brandbelastung

Kabelspezifische Verlegeart im Funktionserhalt.

Die kabelspezifische Verlegeart mit Sammelhalterungen erfüllt die Forderungen der DIN 4102 Teil 12 für die Funktionserhalt-klassen E 30 und E 90.

Für die kabelspezifische Verlegung dürfen nur zugelassene Kombinationen von diversen Kabeln mit integriertem Funktionserhalt verwendet werden. Um die Zuordnung zu vereinfachen stellt OBO eine aktuelle Kabelliste im Internet zum Download zur Verfügung (www.obo.de).

Geeignet sind die Sammelhalterungen für Wand- und Deckenmontage, je nach Angaben der Kabelhersteller.

Typ	Maximaler Befestigungsabstand	Maximale Kabelbelegung
2031 M/15	0,5 m	1,1 kg/m
2031 M/30	0,5 m	2,5 kg/m
2031 M/70	0,8 m	6,0 kg/m

Typ	Verp. Stück	Fassungsvermögen	Art.Nr.
2031 M/15	50	15 Leitungen NYM 3x1,5 mm	2207 02 8
2031 M/30	25	30 Leitungen NYM 3x1,5 mm	2207 03 6
2031 M/70	10	70 Leitungen NYM 3x1,5 mm	2207 06 0

Die Sammelhalterung 2031 M/70 wird inklusive Brandschutzanker Typ MMS 6x50 geliefert.

Typ	Bezeichnung	Art.Nr.
FNA 6x30 M6/5	Brandschutzdübel für Beton	3498 42 5
MMS 6x50	Brandschutzanker für Mauerwerke	3498 10 7



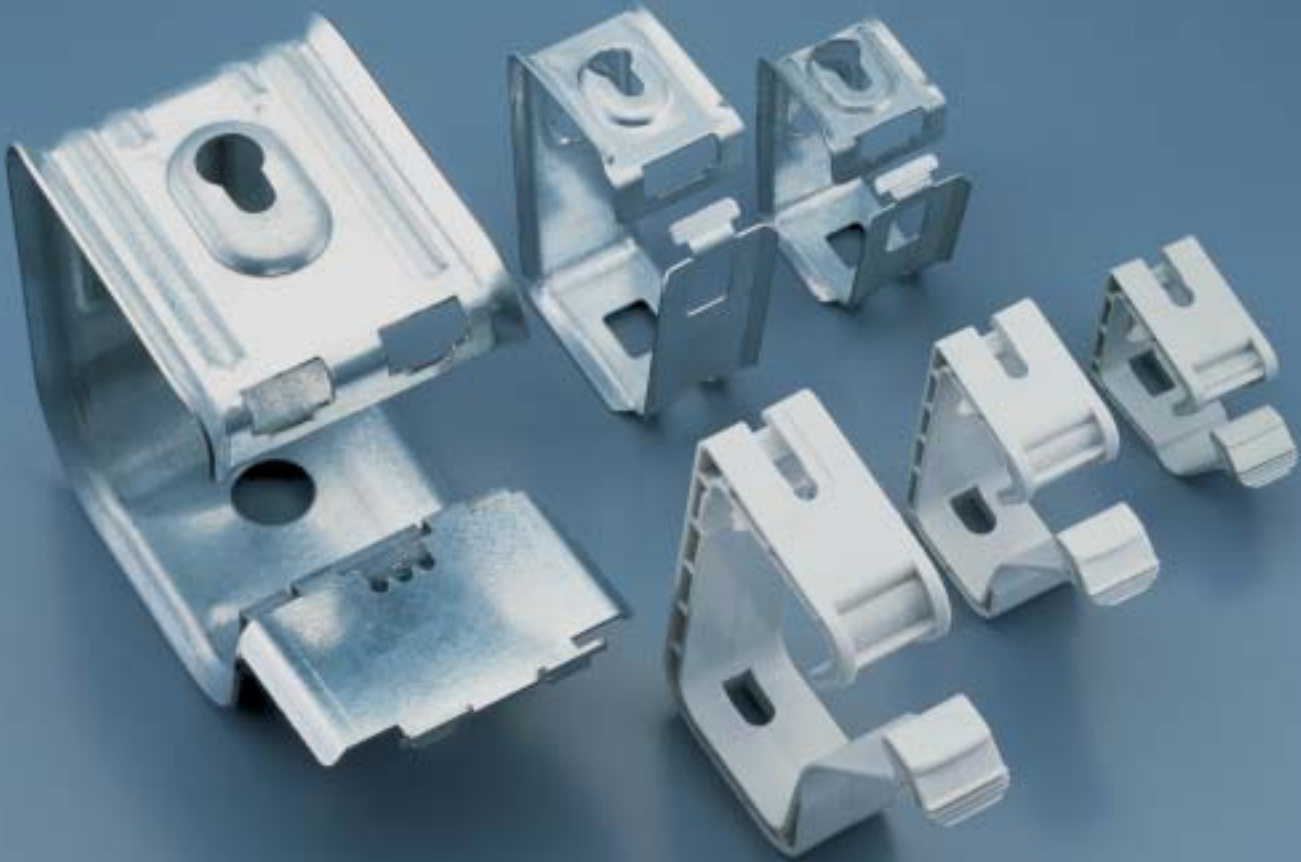
Befestigungen.

Was es alles gibt: OBO bietet ein komplettes Befestigungssortiment für die schnellstmögliche Montage auf allen Untergründen. Auch für den Brandfall.

OBO für immer.

Neben den Metall-Sammelhalterungen Grip M gibt es natürlich nach wie vor die „kleineren“ Schwestern aus lichtgrauem oder flammwidrigem, steingrauem Polypropylen. Sie können 8, 15 oder 30 Leitungen aufnehmen. Die Handhabung ist in allen Fällen gleich: Die Kunststoff-Varianten können ebenfalls wieder geöffnet und geschlossen werden. Auch hier können Sie also jederzeit Leitungen und Kabel nachinstallieren. Durch die praxisingerechte Bodenlochung ist ein einfaches Befestigen bei der Deckenmontage gewährleistet.

Sämtliche Sammelhalterungen lassen sich mit gleich sicherem Halt an der Wand oder an der Decke befestigen. Die Metall-Sammelhalterungen Grip M können Sie mit geprüften Brandschutzdübeln montieren. Für die Kunststoff-Sammelhalterungen finden Sie bei OBO den passenden Doppelflanschdübel, der zuerst montiert wird. Danach wird die Kunststoff-Grip nur noch auf den herausschauenden Flansch gesteckt. Warum schwer, wenn's auch OBO geht?



OBO. Damit arbeiten Profis.



VBS TBS KTS BSS LFS EGS UFS

OBO BETTERMANN GmbH & Co.
Postfach 1120 · D-58694 Menden
Tel. 0 23 73/89-0 · Fax 0 23 73/89-238
E-Mail: info@obo.de · www.obo.de

Zentrale Technische Hotline
Telefon 0 23 73/89-1500
Telefax 0 23 73/89-1550
E-Mail hotline@obo.de

OBO
BETTERMANN