

# OBOs Bester: B9/T.

Der Abzweigkasten mit IP 67

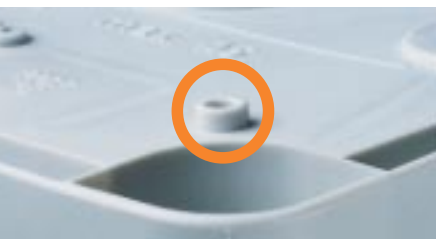


# Der Klassiker für jeden Einsatzbereich: OBO B9/T



## Softmembran

Schnelle Sache: Die Softmembran wird ohne zusätzliches Werkzeug direkt mit dem Kabel durchstoßen – und dichtet automatisch ab.



## Antirotationsnocken

Rutschfest: Sie stellen eine punktuelle Auflage her und ermöglichen so auf allen Untergründen eine präzise und sichere Montage.



## Klemmleistenbefestigung

Hier geht's rund: Im Bodenbereich befindet sich die Befestigung für eine Klemmleiste (Typ VBX/KL 60), die stufenlos um 360° gedreht werden kann.



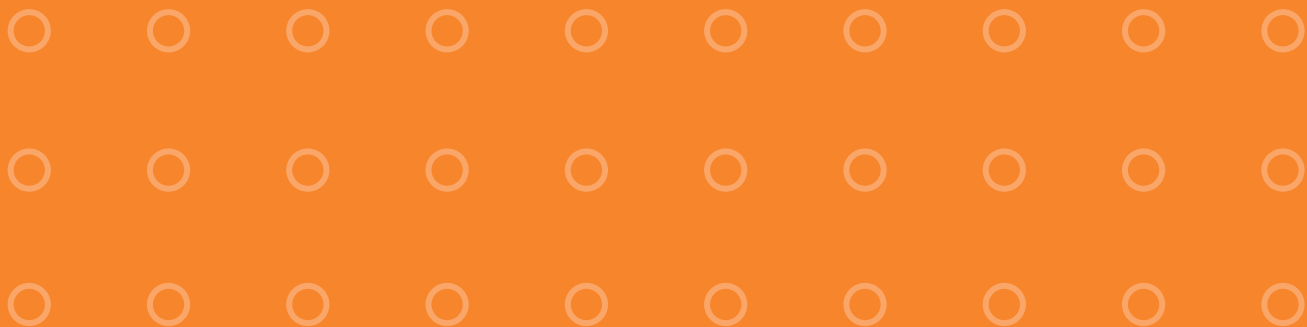
## Kabeleinführung im Boden

Gut drauf: Mit dem Kabel wird der Kasten zugleich vorfixiert. Die Abdichtung erfolgt auch hier schnell und sicher durch die Softmembran.



## Langlochbefestigung

Rein, drin, fertig: Die Befestigungslöcher sind mit einer Softkomponente versehen, die die Befestigungsschraube fixiert und die Schutzart erhält.





### Doppelwandigkeit

Sicher ist sicher: Das Unterteil besteht aus glasfaserverstärktem Polypropylen und hat eine doppelte Außenwand für maximale Stabilität und Verzugfestigkeit.



### Schutzklasse IP 67

Exklusive Spitzenklasse: Allein durch die Softmembrane erreicht B9/T die Schutzklasse IP 67.



### Keine Verletzungsgefahr

Safety first: Die niedrige Bauhöhe des Unterteils und glatte Innenwände sorgen für sicheres, verletzungsfreies Arbeiten.



### Materialbezeichnung

Klarer Fall: Beim Blick auf den Deckel wird es deutlich – B9/T ist gut geprüft. Prüfzeichen u.a. VDE, CEBC und KEMA KEUR.



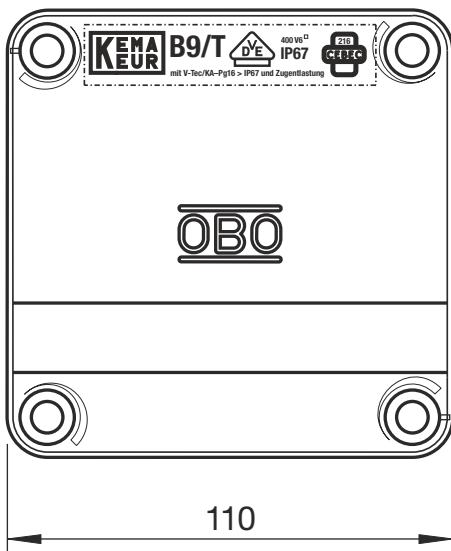
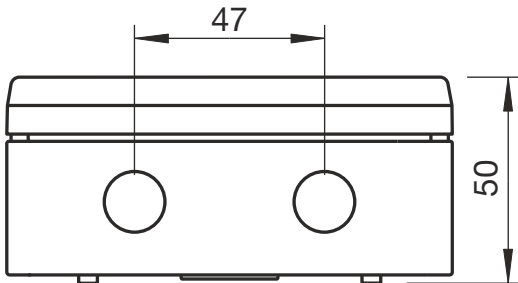
### 2-K-Technik

Mal hart, mal weich: Das härtere Material verleiht Korpus und Deckel die nötige Stabilität, der weichere Kunststoff im Bereich der Dichtelemente und der Deckeldichtung erleichtert die Montage.



# Das Zubehör:

## Das ganze Drum und Dran



### Technische Daten B9/T:

Schutzart IP 67, Nennspannung 400 V, Nennquerschnitt 4-6 mm<sup>2</sup>  
8 Gewindeeinführungen (M 20) mit Durchstoßmembran  
(für Kabeldurchmesser bis 15 mm)

Das Kompletprogramm:	Typ:	Best.-Nr.
· Kabelabzweiggästen	B9/T M mit VBX/KL 60	2001 84 5
	B9/T M leer	2001 85 3
	B9/T M NL	2001 86 1
	B9/T M ROT	2001 88 8
· Klemmleiste	VBX/KL 60	2009 11 0
	Steckklemmen	61/515 61/815 61/225 61/325 61/525 61/825
· Dolü-Abzweiggklemmen	70 VDE (farbig sortiert)	2055 02 3
· Kabelverschraubung	V-TEC/KA	
· Montageplatte	VBX/MO	2008 97 1
· Angler-Spreizdübel	910/N 6x30	2349 05 1
· Mehrzweckdübel	910/MZ 6x35	2347 53 9
· Gasbetondübel	910/GD 6x35	2347 22 9
· Schlagdübel	910/SD 5x35	2351 02 1
· Golden Sprint Schraube	4758 4x40	3195 26 0

### Montageplatte VBX/MO

Gut kombiniert: Bei der Montage an Kabeltragsystemen sorgt die Montageplatte für sicheren Halt.



### B9/T rot

Mit Signalwirkung: Der rote Deckel dient zur Kennzeichnung spezieller Stromkreise.



### Installationszubehör

Beste Verbindungen: OBO Dolü-Abzweig- und Steckklemmen garantieren immer eine sichere Verbindung.



### Systemzubehör

Systematisch: V-TEC-Kabelverschraubungen, Klemmsteine, Verschlusschrauben und Befestigungsschrauben-Abdeckkappen runden das Programm von OBO B9/T ab.



### Befestigungszubehör

Was es alles gibt: OBO bietet ein komplettes Befestigungssortiment für die schnellstmögliche Montage auf allen Untergründen.





### Gut für alles, alle und überall: OBO B9/T

Oberflächlich betrachtet, scheint er ein formschöner Abzweigkasten zu sein. Von außen sieht man dem OBO B9/T nicht unbedingt an, was er alles kann – nämlich so ziemlich alles. OBO B9/T ist ein universeller Problemlöser mit praktisch unbegrenzten Anwendungsbereichen – auch in ständig nassen Bereichen. OBO B9/T besteht aus zwei Kunststoffkomponenten, einer weichen für die Dichtung und einer harten für das Gehäuse. Diese 2K-Technik steht für perfekte Dichtigkeit und Stabilität. Schutzklasse IP 67 wird erreicht. Diese vielen Vorteile sprechen für OBO B9/T.

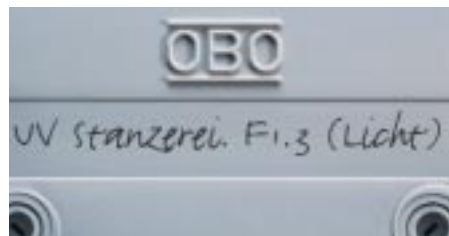
#### Formgebung

Design und Funktion: Der B9/T mit seinen ausgewogenen Proportionen und der geringen Seitenhöhe bringt größtmöglichen Zugang während der Montage.



#### Beschriftungsfeld

Alles im Blick: Das Beschriftungsfeld auf dem Deckel ermöglicht eine klare Kennzeichnung des Kastens.



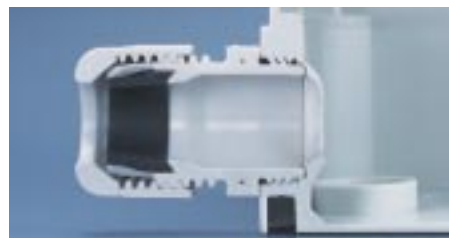
#### Gewindeinführung

Nichts dagegen: Die V-TEC KA Kabelverschraubung wird einfach eingeschraubt. Die Softmembran bleibt dabei erhalten.



#### Gewindekabeleinführung seitlich

Doppelt schützt besser: Verschraubung und Softmembran bei gleichzeitiger Zugentlastung bedeuten doppelten Schutz.



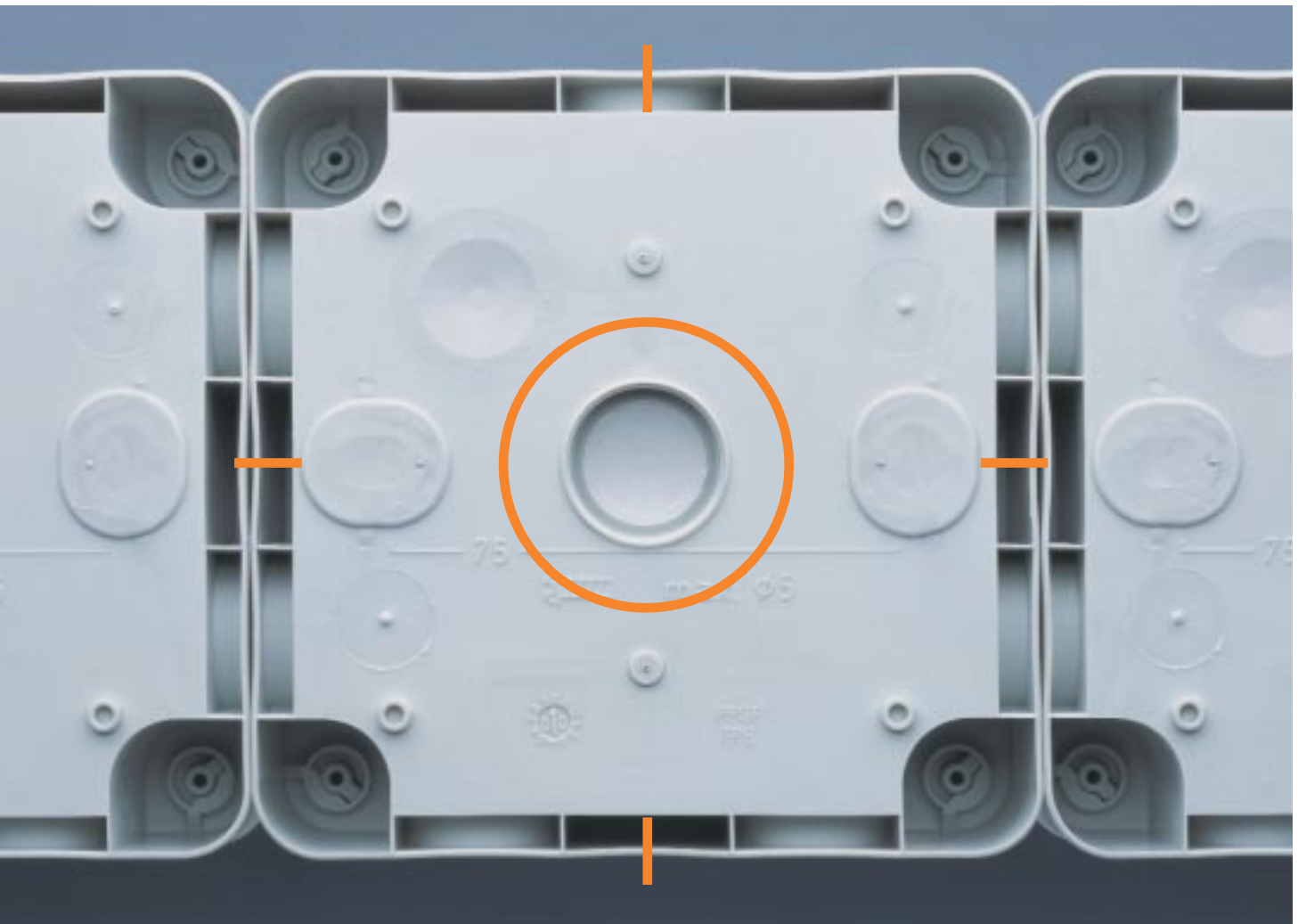
#### Vier Deckelschnellbefestigungen

Unverlierbar: Der Deckel wird mit vier vormontierten Deckelschnellbefestigungen (180°) verschraubt. Der Bajonettverschluss garantiert ein gleichmäßiges Abdichten des Deckels.



## Reihenbildung

Teamfähig: Die glatten Außenwände ermöglichen eine Aneinanderreihung von mehreren Kästen ohne Zwischenräume – auch bei nachträglicher Installation. Sämtliche Befestigungsmaße sind auf der Rückseite markiert und erlauben eine genaue Vermaung. So wird mit B9/T die Elektroinstallation in unterschiedlichsten Umgebungen zur denkbar einfachen bung.



**OBO. Damit arbeiten Profis.**



VBS TBS KTS BSS LFS UFS

**OBO BETTERMANN GmbH & Co.**  
Postfach 1120 · D-58694 Menden  
Tel. 0 23 73/89-0 · Fax 0 23 73/89-238  
E-Mail: [info@obo.de](mailto:info@obo.de) · [www.obo.de](http://www.obo.de)

**Zentrale Technische Hotline**  
Telefon 0 23 73/89-1500  
Telefax 0 23 73/89-1550  
E-Mail [hotline@obo.de](mailto:hotline@obo.de)

**OBO**  
**BETTERMANN**